



E80W GbS
INFORMATION



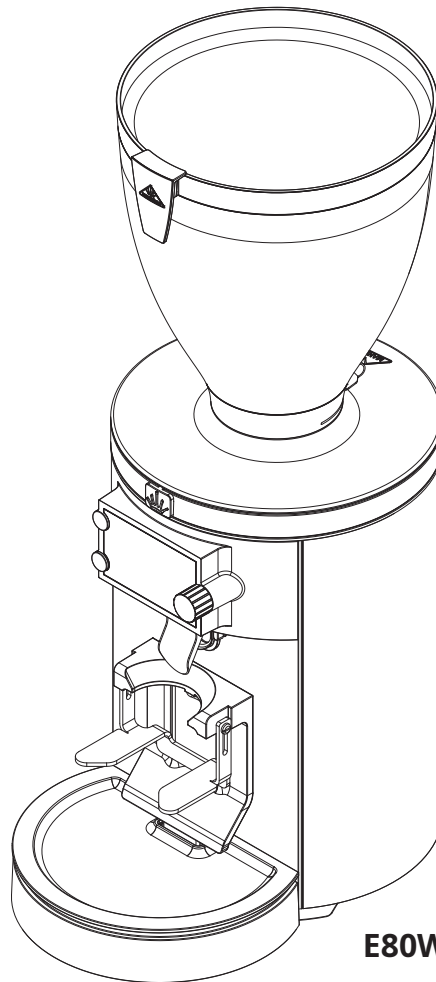
E80W GbS
SERVICE MOVIES



E80W GbS
WIRING DIAGRAM
100-127 V



E80W GbS
WIRING DIAGRAM
220-240 V



E80W GbS

Bei Bestellungen bitte unbedingt die Artikel- und Seriennummer angeben.

Please indicate the article- and serial number when ordering.

WARNUNG:

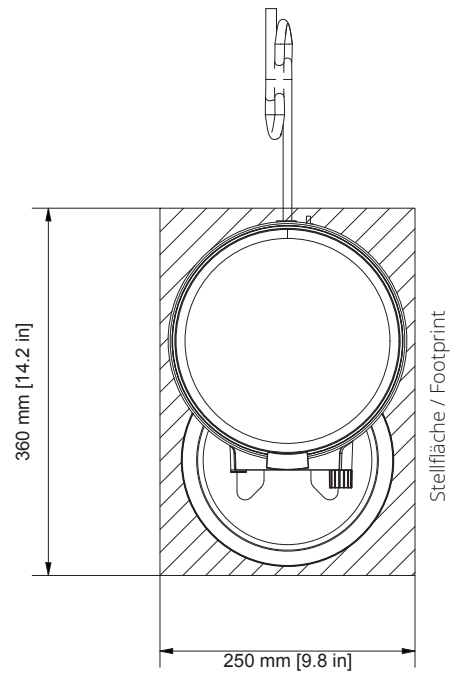
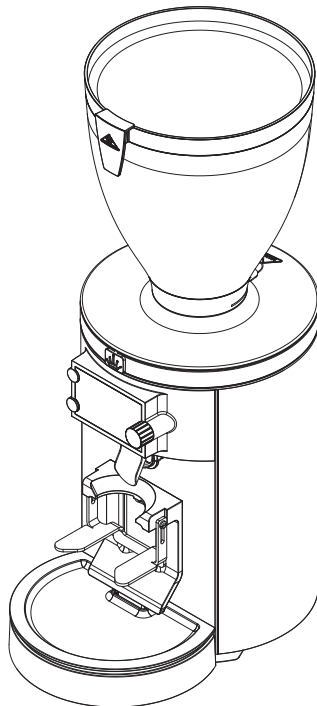
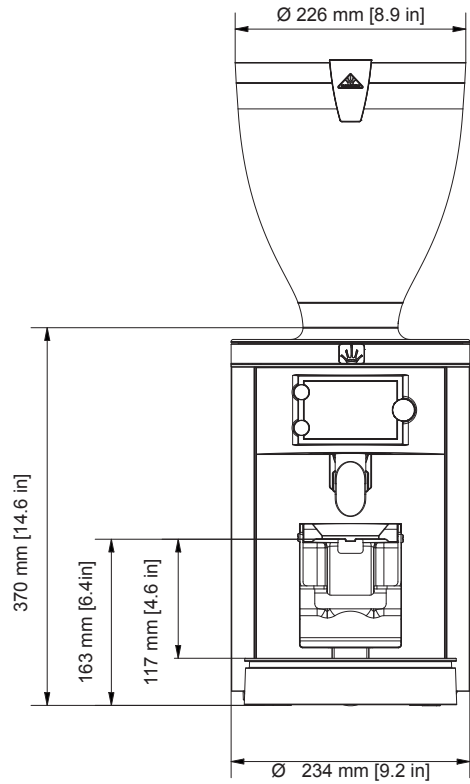
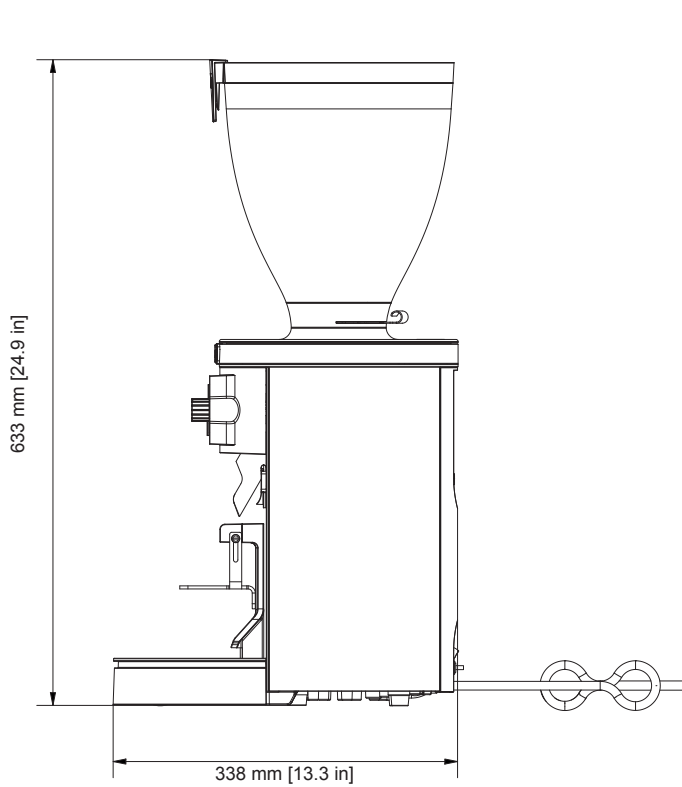
Diese Ersatzteilliste richtet sich ausschließlich an qualifizierte Techniker und geschultes Fachpersonal. Fehler beim Öffnen oder Montieren der Mühle können zu Verletzungen und/ oder Beschädigungen und Fehlfunktionen führen. Bei Reparaturen dürfen nur Teile verwendet werden, die den ursprünglichen Gerätedaten entsprechen.

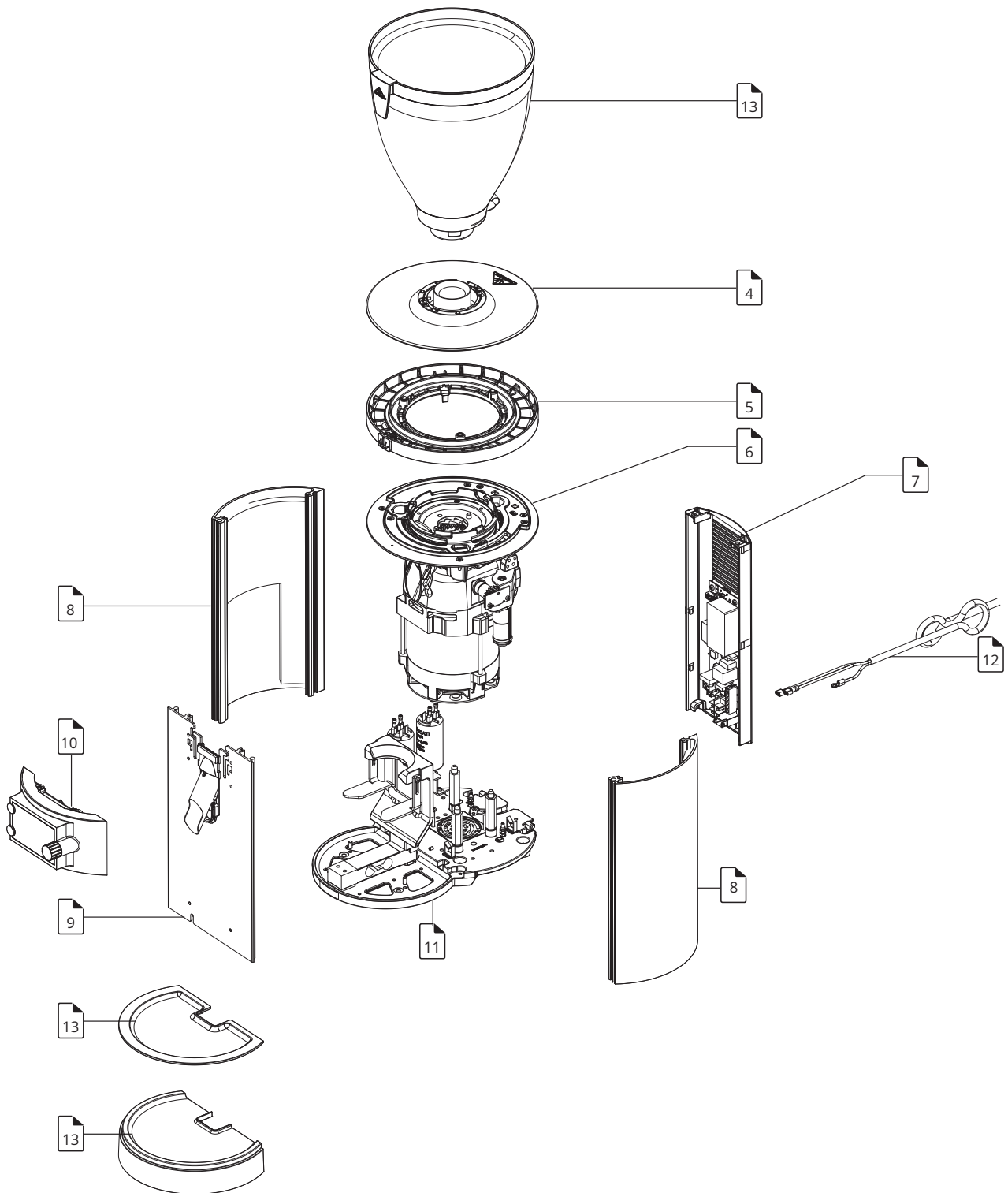
Mit dem Öffnen der Mühle durch eine nicht autorisierte Person, erlöschen die Haftungs- und Garantieansprüche gegenüber dem Hersteller.

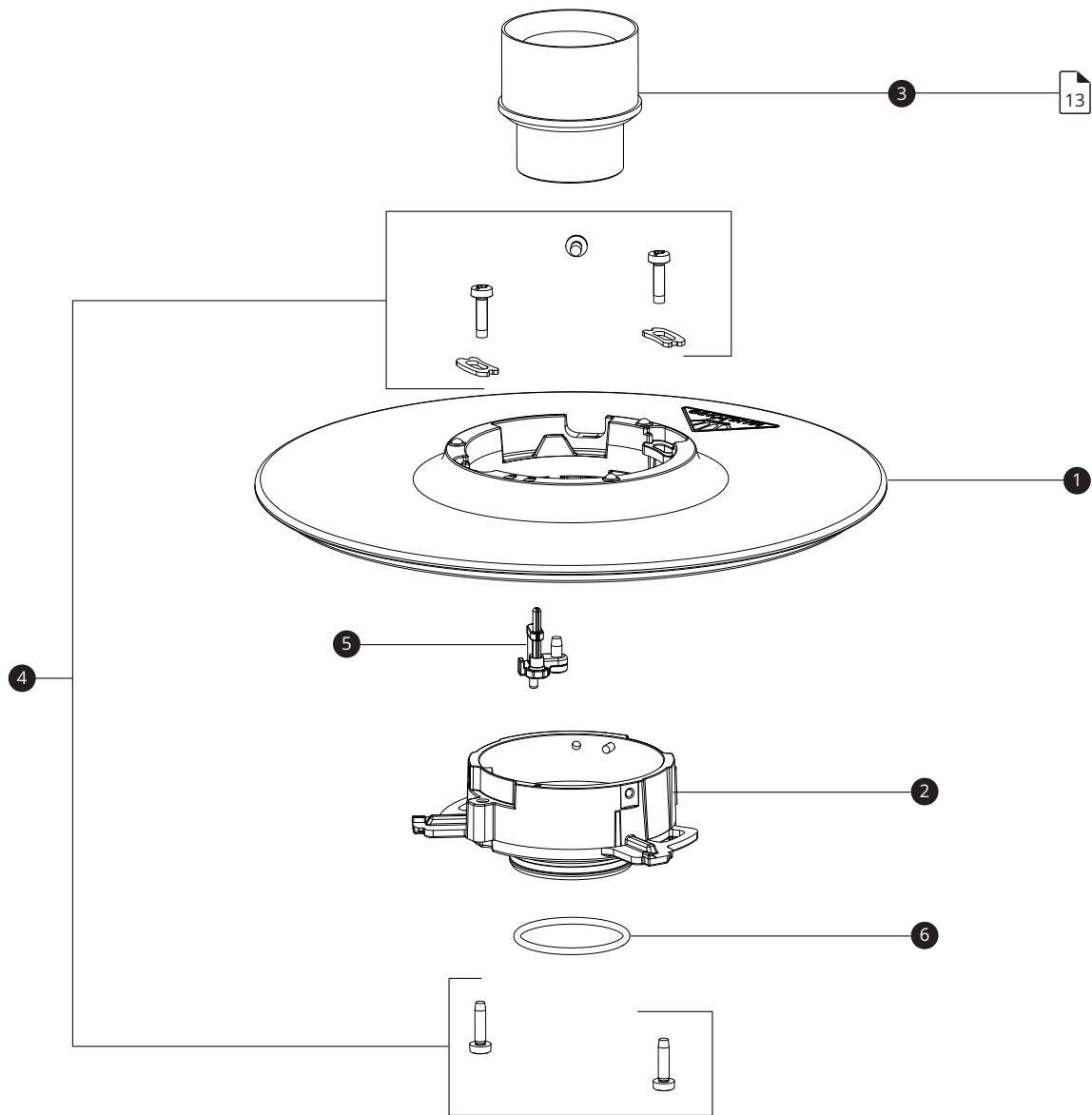
WARNING:

This spare part list is meant to support qualified technicians and trained staff, only. Only parts that comply with the original appliance specification may be used for repairs. Mistakes in opening or assembling the grinder may cause injuries and/or damages and malfunctions.

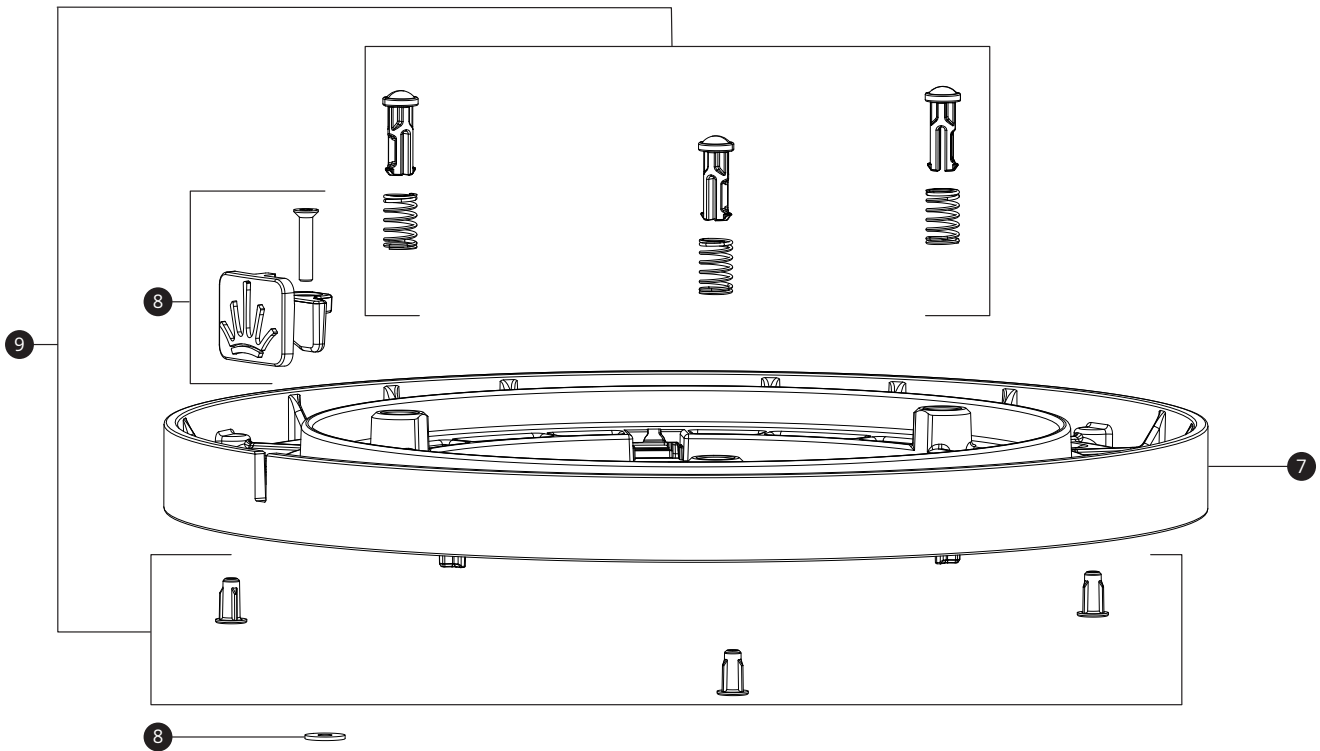
If the grinder gets opened by an un-authorized person, the manufacturer's liability and warranty expire.



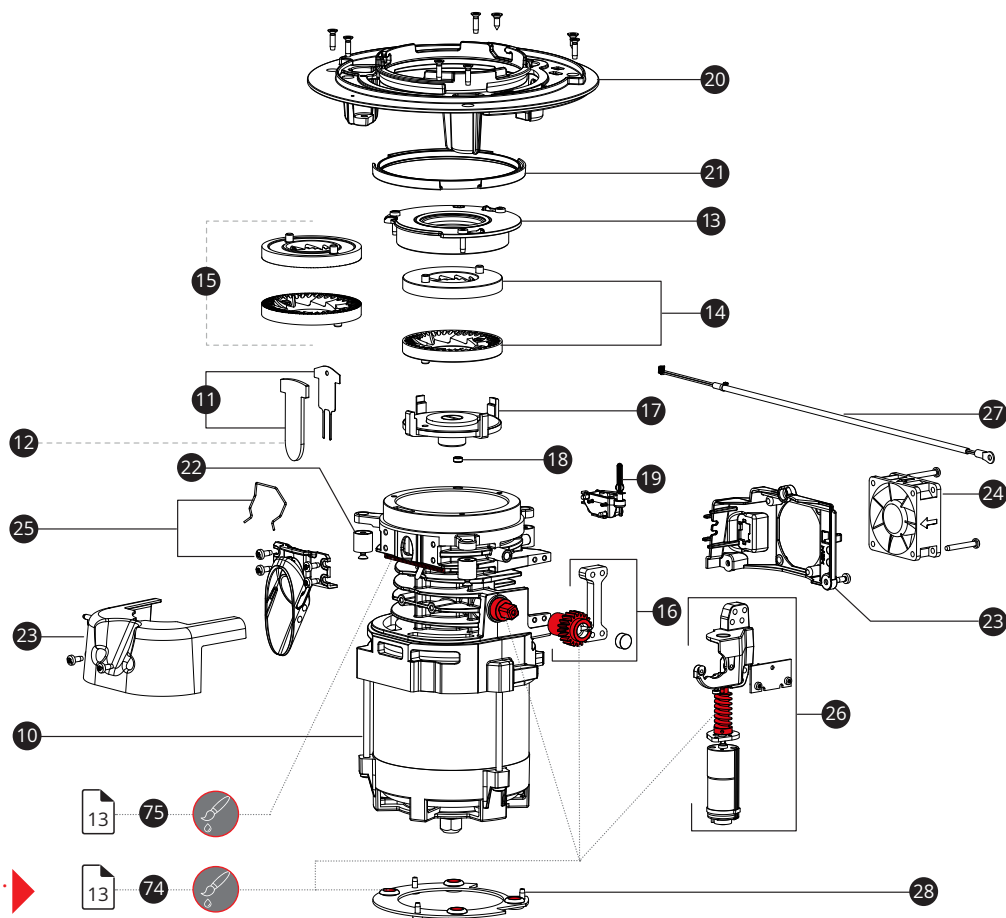




MATERIAL	POS.	BESCHREIBUNG	DESCRIPTION
704481	3	Einlaufadapter	Inlet adapter
706145	1	Mühlendeckel	Grinder cover
703167	5	Interlock-Mechanik	Interlock mechanic
703152	2	Deckeladapter	Cover adapter
703270	6	Dichtring	Seal ring
703153	4	Deckel-Kleinteilset	Cover small part set

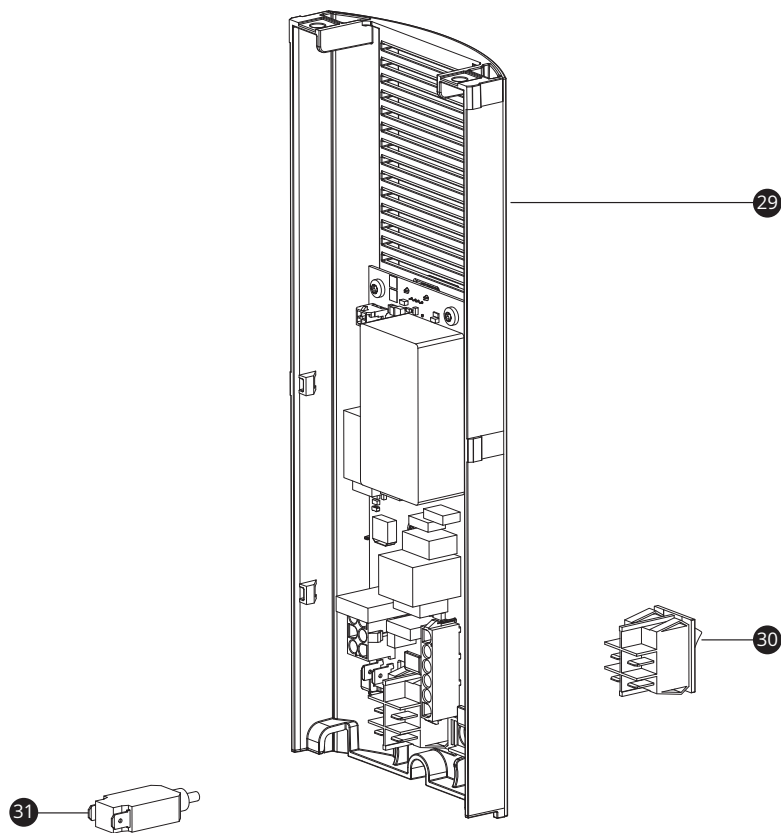


MATERIAL	POS.	BESCHREIBUNG	DESCRIPTION
706152	7	Gehäusering	Housing ring
706148	8	Gehäusering-Kleinteilset	Housing ring small part set
706147	9	Gleitsifte	Sliding pins




MARKIERTEN BEREICH FETTEN. GREASE MARKED AREA.

MATERIAL	POS.	BESCHREIBUNG	DESCRIPTION
	10	Antriebseinheit	Motor drive unit
703095		↳ 100 V 50/60 Hz	↳ 100 V 50/60 Hz
703094		↳ 110-127 V 60 Hz	↳ 110-127 V 60 Hz
703093		↳ 220-240V 50/60 Hz	↳ 220-240V 50/60 Hz
704024	11	Flapper Set für hohen Durchsatz (Standard)	High-volume flapper kit (standard)
703092	12	Silikonflapper	Silicone flapper
706559	12	Silikonflapper (10x)	Silicone flapper (10x)
702566	13	Feststehender Mahlscheibenträger	Fixed burr carrier
701619	14	80 mm Spezialstahl-Mahlscheiben (Standard)	80 mm special steel burr (standard)
105780	15	80 mm Premium-Gussmahlscheiben	80 mm premium cast stell burrs
706385	16	Mahlgradübersetzung	Grind size transmission
705185	17	Angetriebener Mahlscheibenträger	Driven burr carrier
703205	18	Dichtung Interlock-Stößel (10x)	Seal for interlock pin (10x)
on request	19	Interlock-Schalter	Interlock switch
703072	20	Zwischenplatte	Intermediate plate
703098	21	Dichtung Motoraufhängung	Gasket motor mounting
704047	22	Schwingmetallpuffer (3x)	Anti-vibration buffer (3x)
703100	23	Luftstromführung	air flow guidance
703099	24	Lüfter	Fan
703204	25	Auslauf-Mahlgehäuse	Spout grinding chamber
706388	26	AGSA (Automatische Mahlgrad-Verstellung)	AGSA (Automatic Grind Size Adjustment)
on request	27	Thermofühler	Temperature sensor
on request	28	Transportsicherung	Motor support



VORSICHT!


Nur für autorisierte Techniker. Alle Arbeiten dürfen nur von einer elektrotechnisch ausgebildeten Fachkraft durchgeführt werden, die vom Hersteller autorisiert ist.

 Verletzung der elektronischen Bauteile im Gerät durch elektrostatische Entladung möglich.

- Achten Sie während des technischen Service auf den ESD-Schutz.
- Ziehen Sie den Netzstecker aus der Steckdose.
- Stellen Sie die Mühle auf eine ebene und stabile Fläche, so dass sie nicht herunterfallen kann.
- Lassen Sie die Mühle während des technischen Services nicht unbeaufsichtigt.

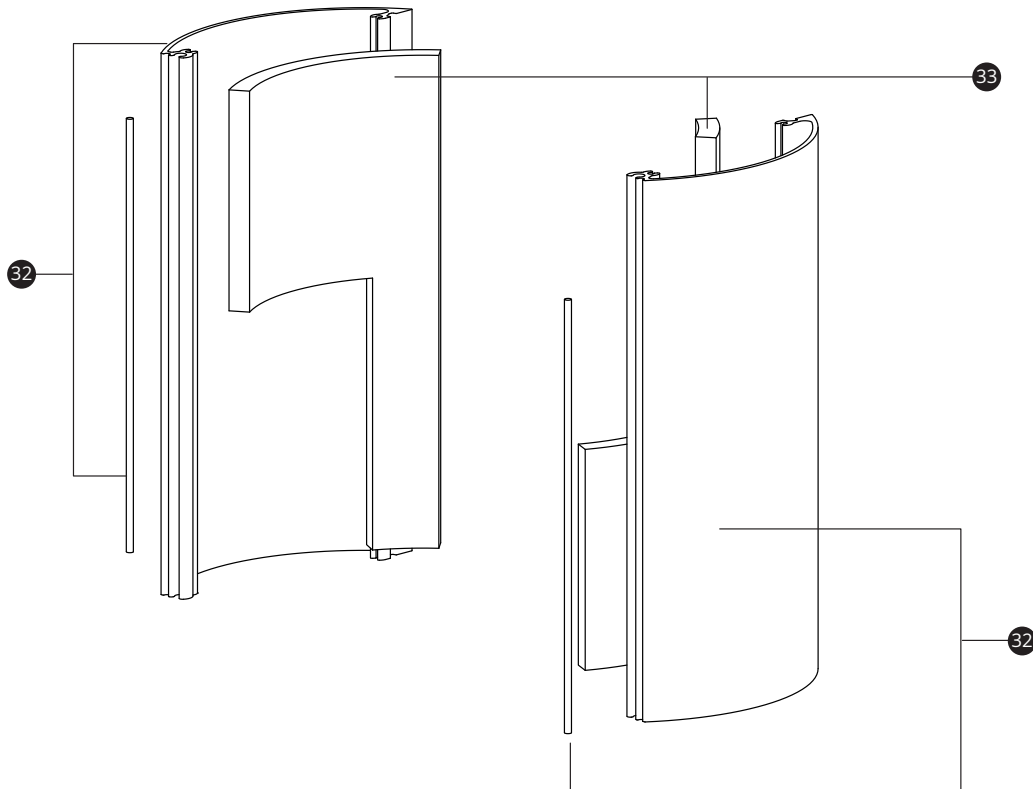
CAUTION!

Authorized technicians only. All operations must be carried out by electric trained specialist, authorized by the plant manufacturer only.

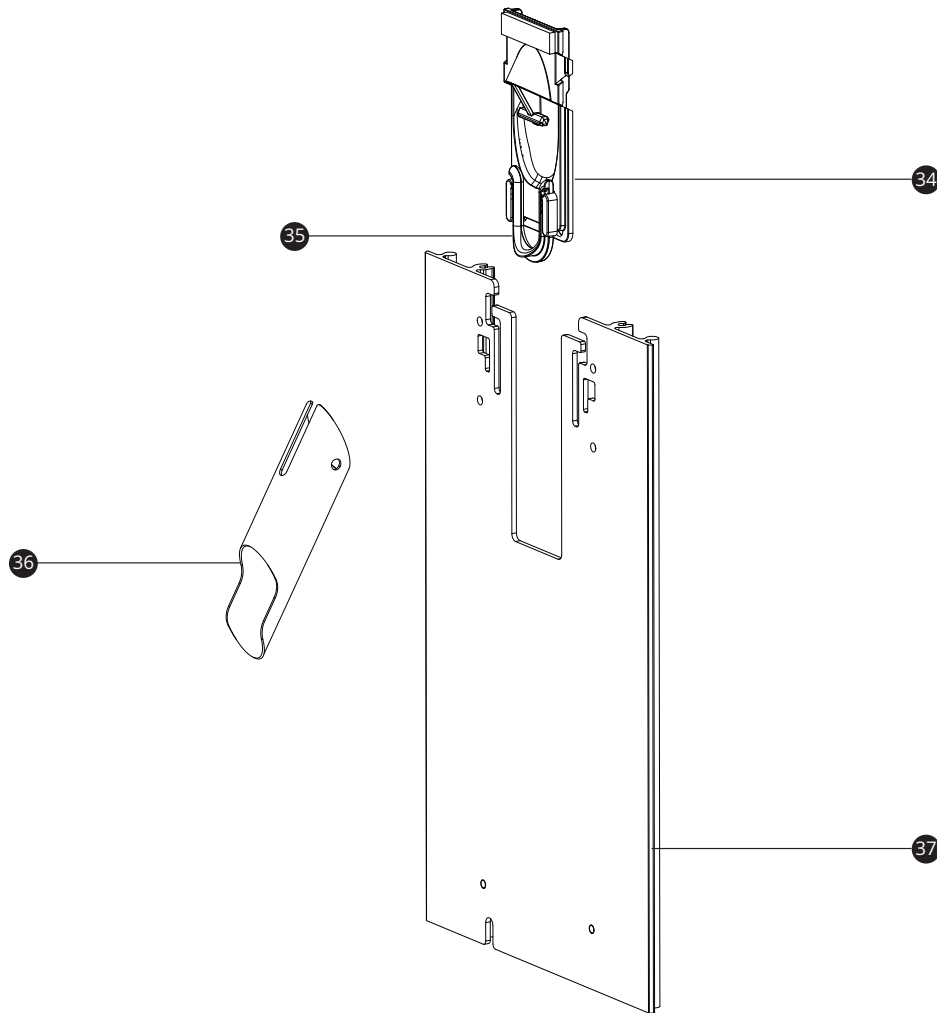
 Injury of the electronic components in the device by electrostatic discharge possible.

- During the technical service, take care of the ESD-protection.
- Unplug the power plug from the power socket.
- Place the grinder on a level and stable surface, so that it cannot fall off.
- Do not leave the grinder unattended during the technical service.

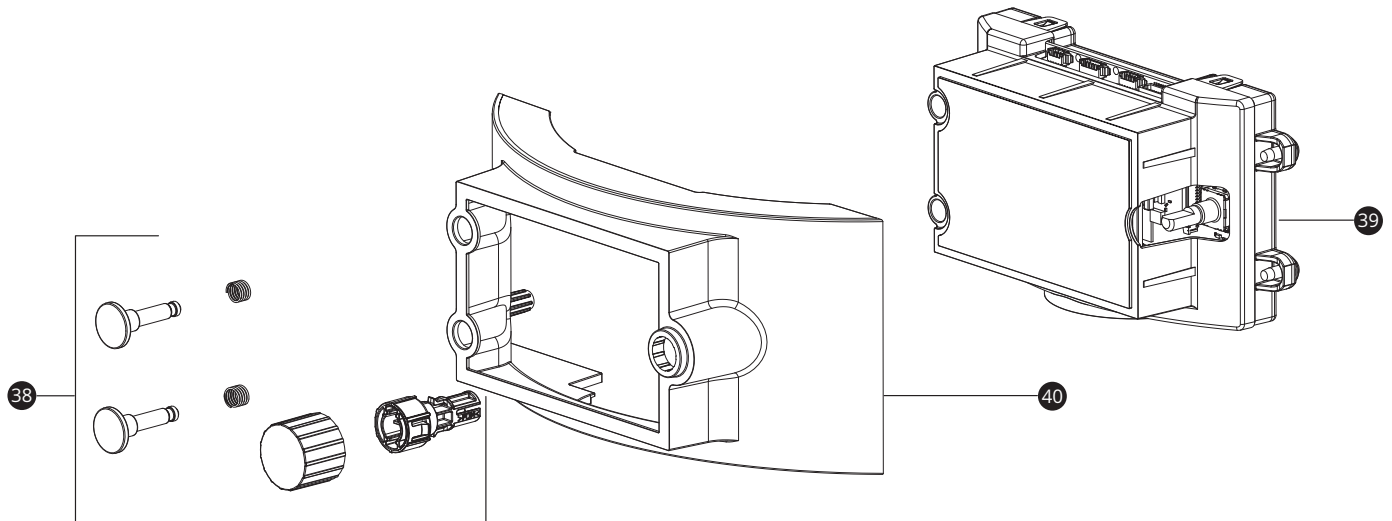
MATERIAL	POS.	BESCHREIBUNG	DESCRIPTION
706387	29	Rückschale mit Netzteil 100-240 V	Back panel with powerboard 100-240 V
702979	30	Netzschalter	Power switch
	31	Geräteschutzschalter	Circuit breaker
702383		↳ 100 V	↳ 100 V
308383		↳ 110-127 V	↳ 110-127 V
309551		↳ 220-240 V	↳ 220-240 V



MATERIAL	POS.	BESCHREIBUNG	DESCRIPTION
	32	Seitenprofile	Side housing parts
703169		↳ schwarz	↳ black
703170		↳ weiß	↳ white
703171	33	Schalldämmmatten	Noise reduction mats




MATERIAL	POS.	BESCHREIBUNG	DESCRIPTION
703329	34	Auslaufführung verstellbar	Spout adjustment guidance
705060	35	Auslauf-Neigungseinsteller	Spout angle adjuster
700707	36	Entnehmbarer Edelstahlauslauf	Removable stainless steel spout
704252	37	Gehäuse-Vorderschale schwarz	Housing front panel black



VORSICHT!


Nur für autorisierte Techniker. Alle Arbeiten dürfen nur von einer elektrotechnisch ausgebildeten Fachkraft durchgeführt werden, die vom Hersteller autorisiert ist.

 Verletzung der elektronischen Bauteile im Gerät durch elektrostatische Entladung möglich.

- Achten Sie während des technischen Service auf den ESD-Schutz.
- Ziehen Sie den Netzstecker aus der Steckdose.
- Stellen Sie die Mühle auf eine ebene und stabile Fläche, so dass sie nicht herunterfallen kann.
- Lassen Sie die Mühle während des technischen Services nicht unbeaufsichtigt.

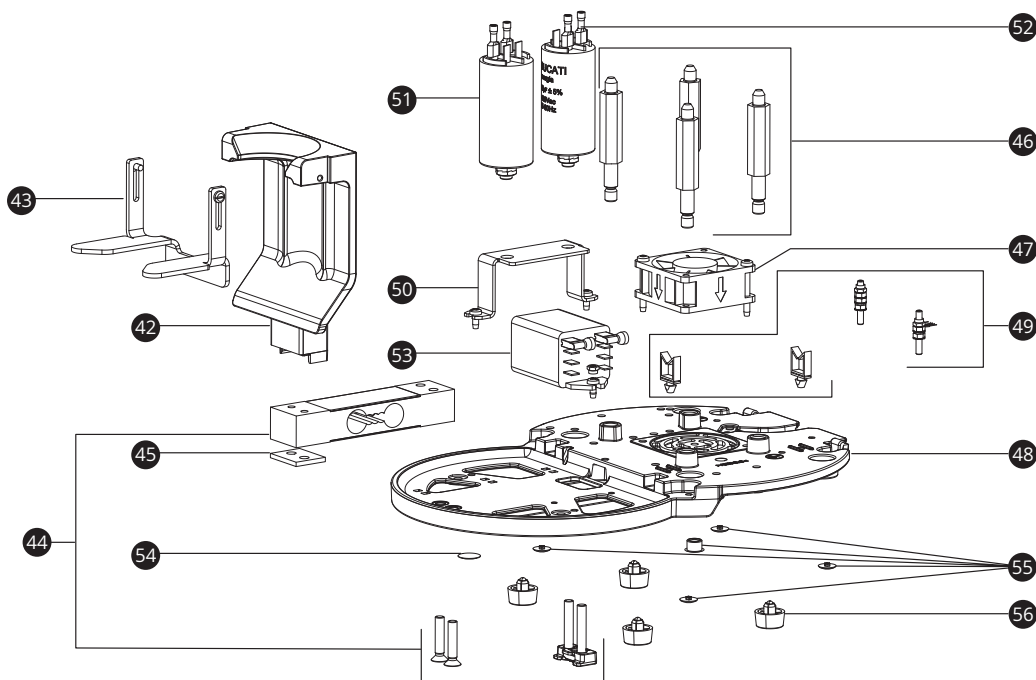
CAUTION!

Authorized technicians only. All operations must be carried out by electric trained specialist, authorized by the plant manufacturer only.

 Injury of the electronic components in the device by electrostatic discharge possible.

- During the technical service, take care of the ESD-protection.
- Unplug the power plug from the power socket.
- Place the grinder on a level and stable surface, so that it cannot fall off.
- Do not leave the grinder unattended during the technical service.

MATERIAL	POS.	BESCHREIBUNG	DESCRIPTION
703182	38	Bedienknöpfe	Hard keys
706143	39	Zentraleinheit	CPU and Display
703180	40	Displaygehäuse	Display housing



VORSICHT!

Nur für autorisierte Techniker. Alle Arbeiten dürfen nur von einer elektrotechnisch ausgebildeten Fachkraft durchgeführt werden, die vom Hersteller autorisiert ist.



Verletzung der elektronischen Bauteile im Gerät durch elektrostatische Entladung möglich.

- Achten Sie während des technischen Service auf den ESD-Schutz.
- Ziehen Sie den Netzstecker aus der Steckdose.
- Stellen Sie die Mühle auf eine ebene und stabile Fläche, so dass sie nicht herunterfallen kann.
- Lassen Sie die Mühle während des technischen Services nicht unbeaufsichtigt.

CAUTION!

Authorized technicians only. All operations must be carried out by electric trained specialist, authorized by the plant manufacturer only.

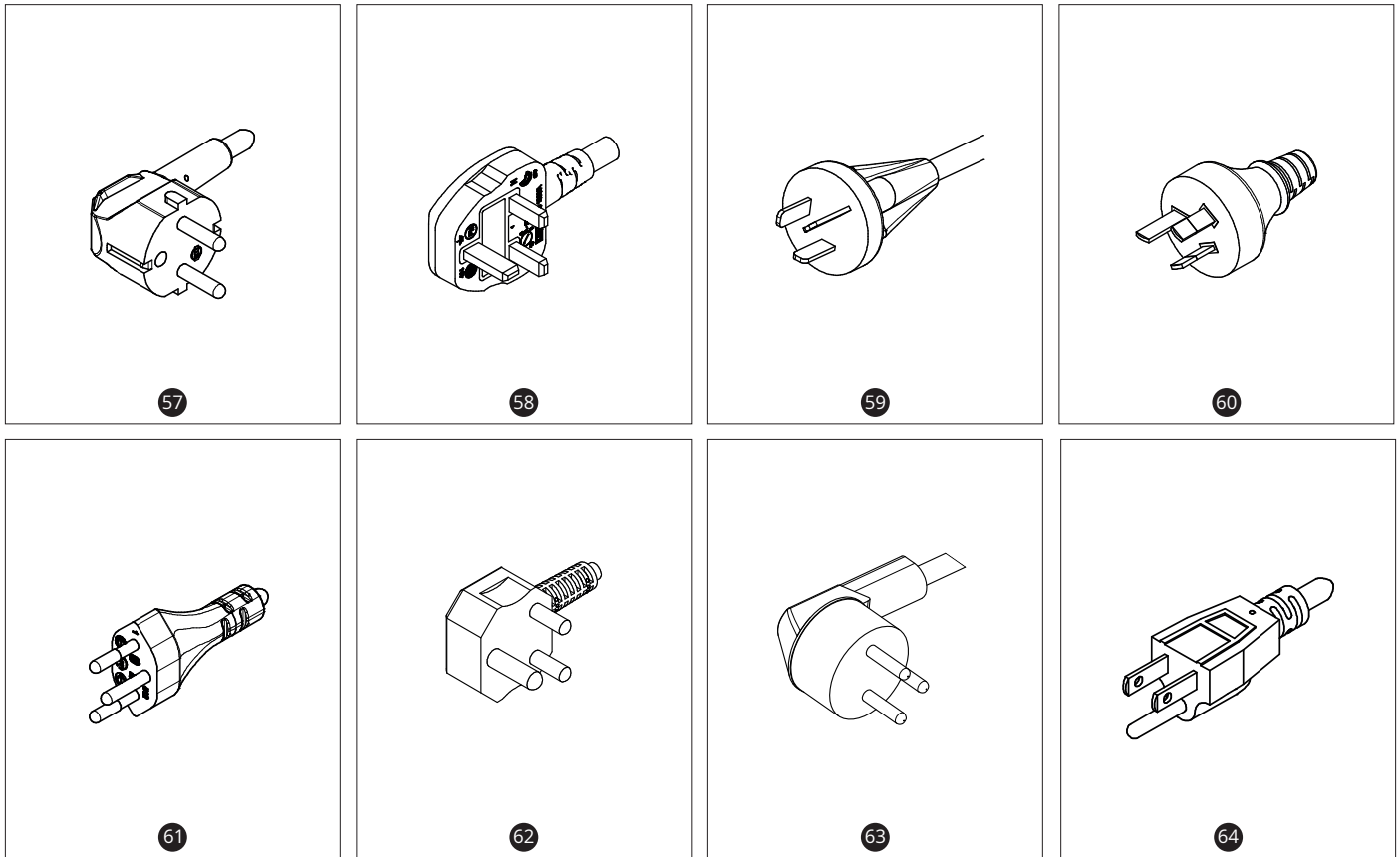


Injury of the electronic components in the device by electrostatic discharge possible.

- During the technical service, take care of the ESD-protection.
- Unplug the power plug from the power socket.
- Place the grinder on a level and stable surface, so that it cannot fall off.
- Do not leave the grinder unattended during the technical service.

MATERIAL	POS.	BESCHREIBUNG	DESCRIPTION
703299	42	Siebträgeraufnahme	Portafilter mounting
703302	43	Universal Siebträgerauflage	Universal portafilter holder
703298	44	Wägezelle	Load cell
704210	45	Unterlegeplatte Wägezelle	Shimming plate load cell
703187	46	Stoßsicherung	Shock protection
703186	47	Lüfter	Fan
703183	48	Grundplatte	Housing base plate
703184	49	Grundplatte-Kleinteilset	Base plate small part set
		Spannungsbereich 100-127 V	Voltage range 100-127 V
703200	50	↳ Kondensatorhalter	↳ Holder for capacitor
702579	51	↳ Betriebskondensator	↳ Working capacitor
702579	52	↳ Startkondensator	↳ Starting capacitor
702581	53	↳ Schütz	↳ Relay
		Spannungsbereich 220-240 V	Voltage range 220-240 V
703199	50	↳ Kondensatorhalter	↳ Holder for capacitor
702577	51	↳ Betriebskondensator	↳ Working capacitor
702577	52	↳ Startkondensator	↳ Starting capacitor
703725	54	Antirutschpad	Non-slip pad
700972	55	Schraubenabdeckungen für 110-127 V	Screw covers for 110-127 V
700727	56	Mühlenfüße (4x)	Grinder feet (4x)

Netzkabel | Power cord



MATERIAL	POS.	BESCHREIBUNG	DESCRIPTION
703279	57	Netzkabel Europa	Power cord Europe
703281	57	Netzkabel Korea	Power cord Korea
703279	57	Netzkabel Indonesien	Power cord Indonesia
703280	57	Netzkabel Weißrussland	Power cord Belarus
703282	58	Netzkabel Großbritannien, Vereinigte Arabische Emirate, Hong Kong, Saudi Arabien	Power cord Great Britain, United Arab Emirates, Hong Kong, Saudi Arabia
703286	59	Netzkabel China	Power cord China
703285	59	Netzstecker Argentinien	Power cord Argentina
703284	60	Netzkabel Australien	Power cord Australia
703287	61	Netzkabel Schweiz	Power cord Switzerland
703289	61	Netzstecker Brasilien	Power cord Brazil
703288	62	Netzkabel Südafrika	Power cord South Africa
703283	63	Netzstecker Israel	Power cord Israel
703276	64	Netzkabel USA, Kanada, Mexiko, Panama	Power cord USA, Canada, Mexico, Panama
703278	64	Netzkabel Japan	Power cord Japan
703277	64	Netzkabel Taiwan	Power cord Taiwan

Zubehör | Accessories



MATERIAL	POS.	BESCHREIBUNG	DESCRIPTION
700995	65	0,25 kg Bohnenbehälter	0.25 kg bean hopper
700610	66	1,20 kg Bohnenbehälter	1.20 kg bean hopper
703071	67	1,80 kg Bohnenbehälter (Standard)	1.80 kg bean hopper (standard)
703724	68	Adapter für ILLY Dose	Adapter for ILLY can
703476	69	Adapter für UCC Dose	Adapter for UCC can
704481	3	Einlaufadapter	Inlet adapter
703000	70	Kalibriergewicht 1 kg	Calibration weight 1 kg
703290	71	Werkzeug für 80 mm Mahlscheibenentnahme	Tools for 80 mm burr replacement
703092	12	Silikonflapper	Silicone flapper
706559	12	Silikonflapper (10x)	Silicone flapper (10x)
704024	11	Flapper Satz für hohen Durchsatz (Standard)	High-volume flapper kit (standard)
701619	14	80 mm Spezialstahl-Mahlscheiben (Standard)	80 mm special steel burr (standard)
105780	15	80 mm Premium-Gussmahlscheiben	80 mm premium cast steel burrs
704211	72	Tropfschale	Trip tray
704209	73	Wägezellenabdeckung	Load cell cover
105168	74	Spezial Schmierfett NSF/H1 50g (beige)	Special grease NSF/H1 50g tube (beige)
705172	75	Spezial Schmierfett NSF/H1 60g (weiß)	Special grease NSF/H1 60g tube (white)
101853	76	Mühlenreiniger Grindz	Grinder cleaner GRINDZ