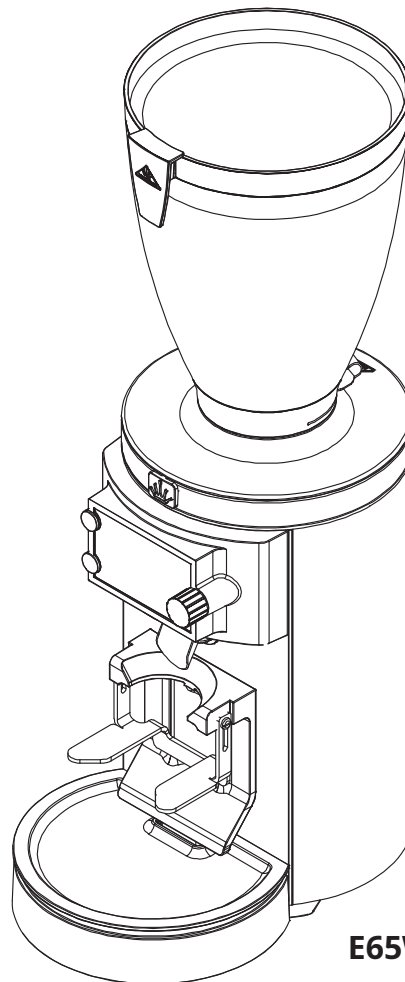




INFORMATION



SERVICE MOVIES

WIRING DIAGRAM
100-120 VWIRING DIAGRAM
220-240 V

E65W GbS

Bei Bestellungen bitte unbedingt die Artikel- und Seriennummer angeben.

Please indicate the article- and serial number when ordering.

WARNUNG:

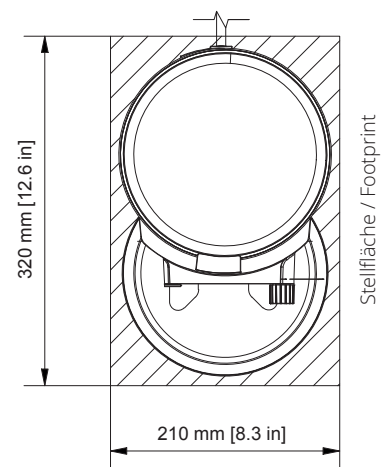
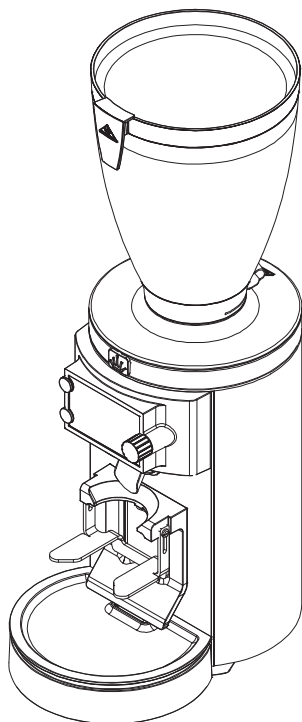
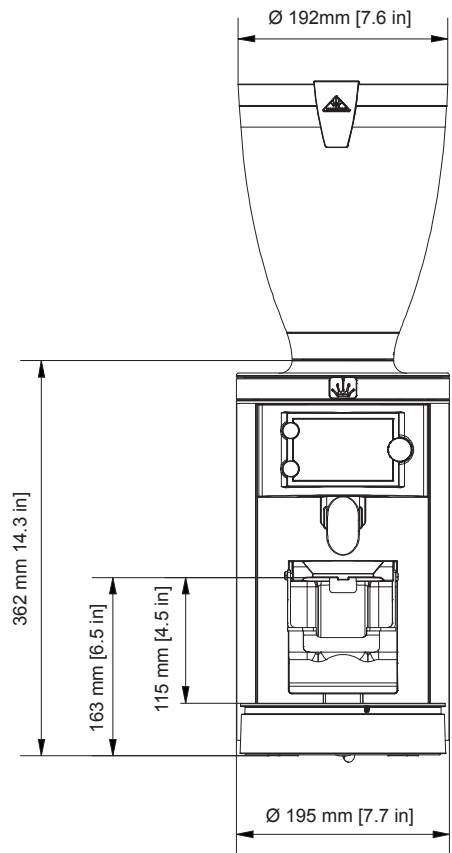
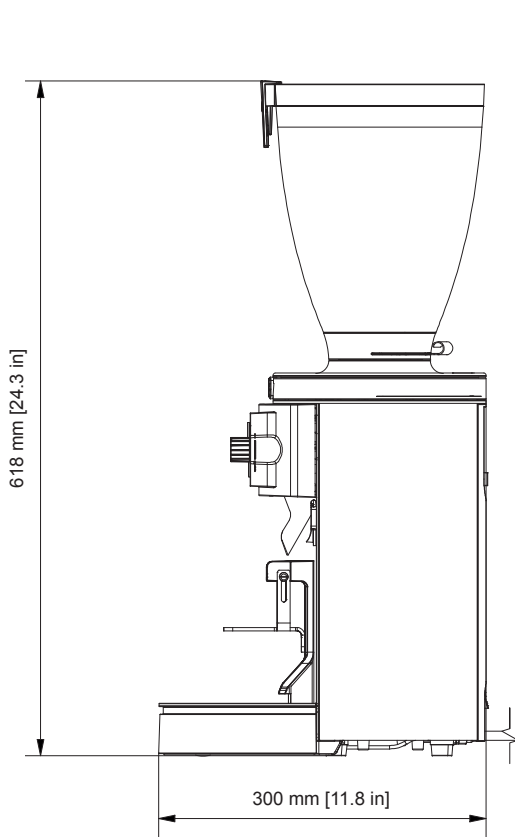
Diese Ersatzteilliste richtet sich ausschließlich an qualifizierte Techniker und geschultes Fachpersonal. Fehler beim Öffnen oder Montieren der Mühle können zu Verletzungen und/ oder Beschädigungen und Fehlfunktionen führen. Bei Reparaturen dürfen nur Teile verwendet werden, die den ursprünglichen Gerätedaten entsprechen.

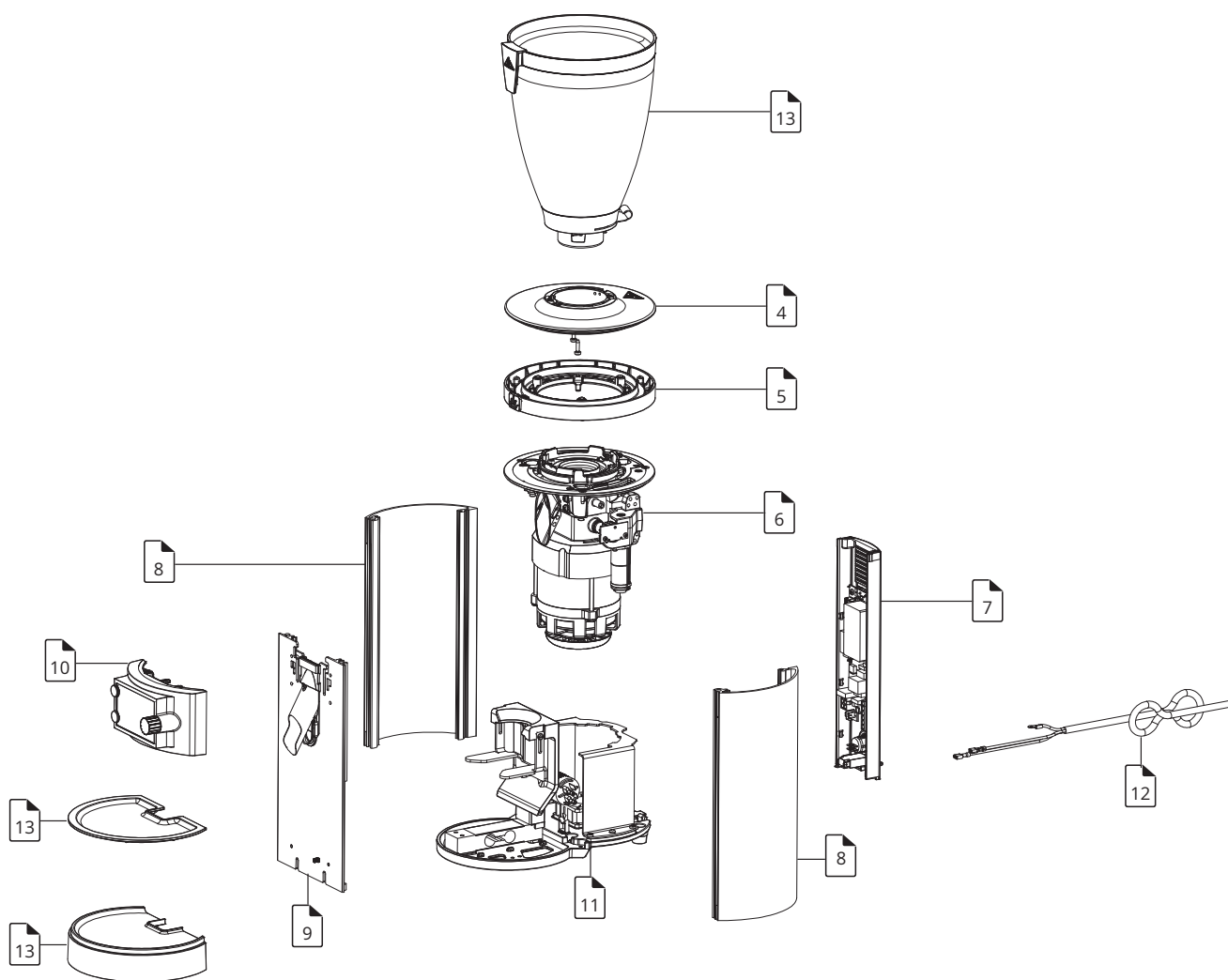
Mit dem Öffnen der Mühle durch eine nicht autorisierte Person, erlöschen die Haftungs- und Garantieansprüche gegenüber dem Hersteller.

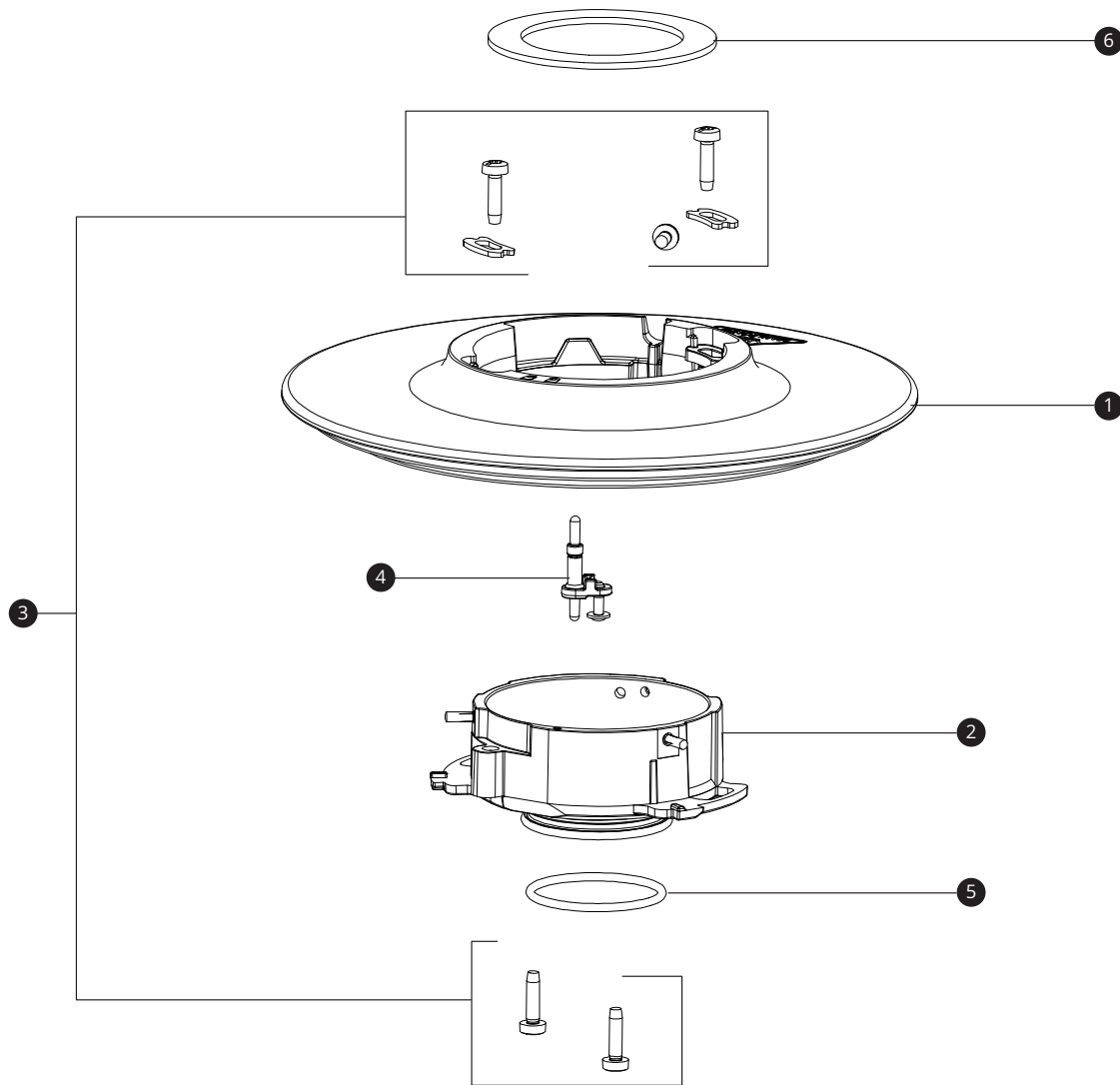
WARNING:

This spare part list is meant to support qualified technicians and trained staff, only. Only parts that comply with the original appliance specification may be used for repairs. Mistakes in opening or assembling the grinder may cause injuries and/or damages and malfunctions.

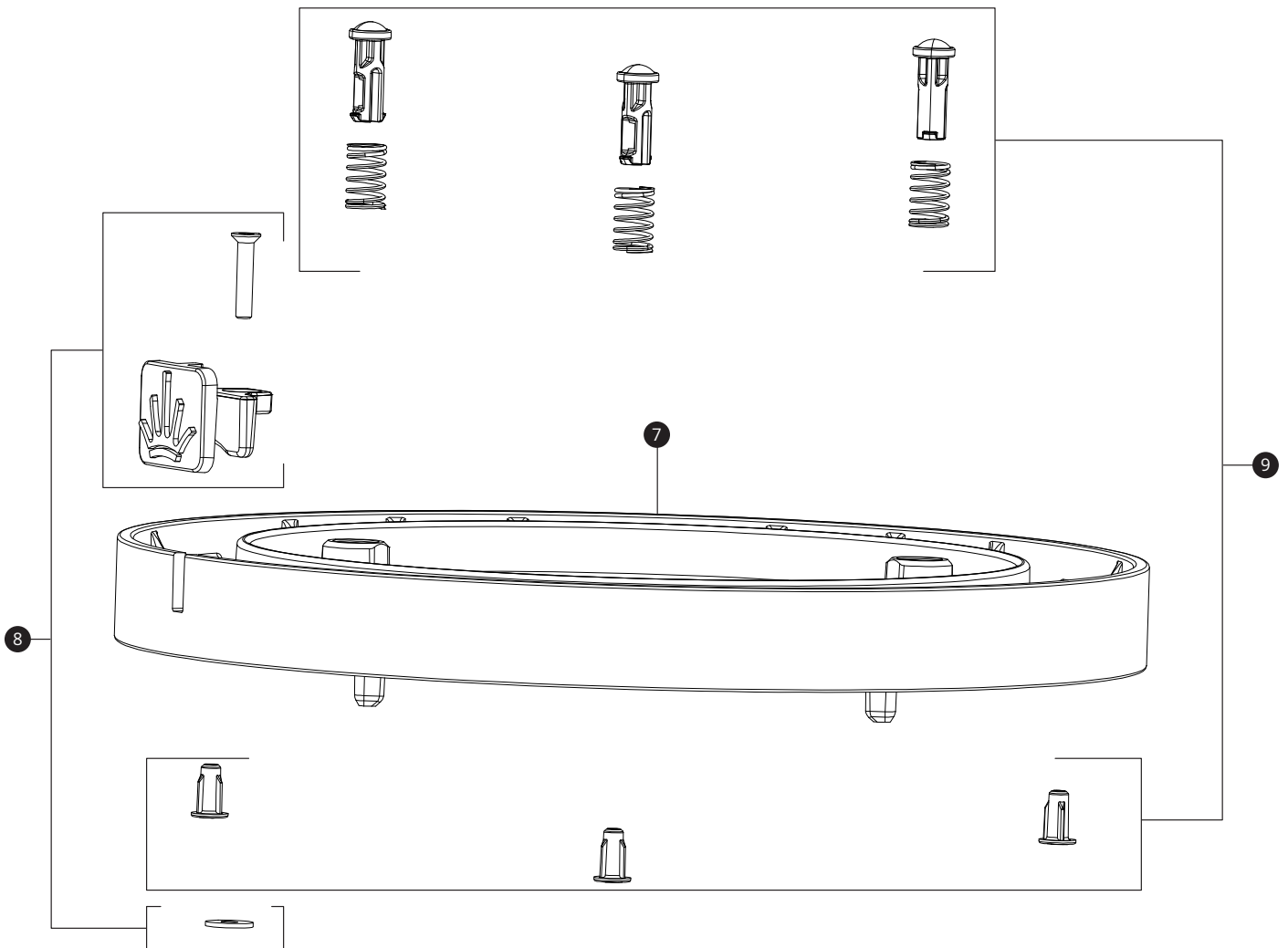
If the grinder gets opened by an un-authorized person, the manufacturer's liability and warranty expire.



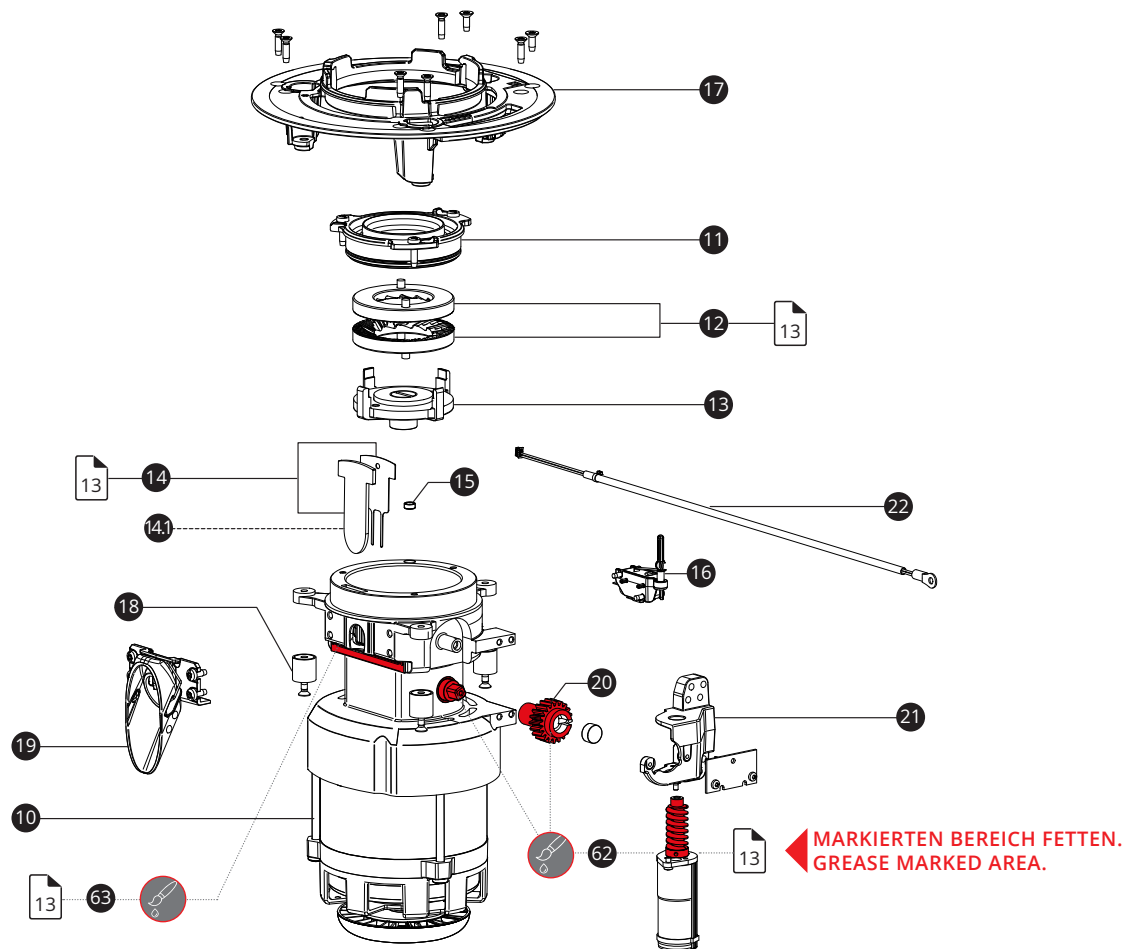




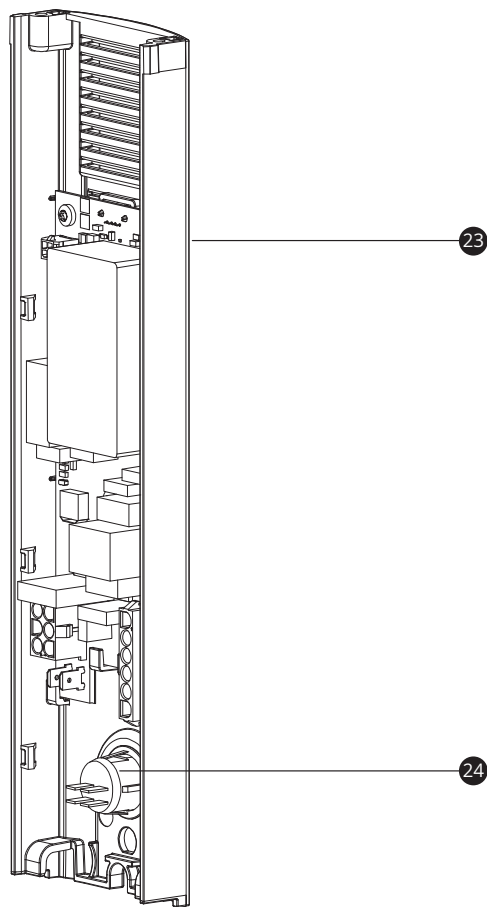
MATERIAL	POS.	BESCHREIBUNG	DESCRIPTION
702934	6	Dichtring Bohnenbehälter	Seal ring bean hopper
706144	1	Mühlendeckel	Grinder cover
703168	4	Interlock Mechanik	Interlock mechanic
703210	2	Deckeladapter	Cover adapter
703270	5	Dichtring Adapter	Seal ring adapter
703153	3	Kleinteilset Mühlendeckel	Cover small part set



MATERIAL	POS.	BESCHREIBUNG	DESCRIPTION
703211	7	Gehäusering	Housing ring
706148	8	Gehäusering Kleinteilset	Housing ring small part set
706147	9	Gleitsifte	Sliding pins




MATERIAL	POS.	BESCHREIBUNG	DESCRIPTION
	10	Antriebseinheit	Motor drive unit
702405		↳ 100 V 50/60 Hz	↳ 100 V 50/60 Hz
702406		↳ 110-127 V 60 Hz	↳ 110-127 V 60 Hz
702407		↳ 220-240 V 50 Hz / 60 Hz	↳ 220-240 V 50 Hz / 60 Hz
703323	11	Feststehender Mahlscheibenträger	Fixed burr carrier
275123	12	65 mm Spezialstahl-Mahlscheiben	65 mm special steel burrs
705184	13	Angetriebener Mahlscheibenträger	Driven burr carrier
701856	14	Flapper Satz für hohen Durchsatz (Standard)	High-volume flapper kit (standard)
706591	14.1	Silikonflapper	Silicone flapper
701583	14.1	Silikonflapper (10x)	Silicone flapper (10x)
703205	15	Dichtung Interlock-Stößel (10x)	Seal for interlock pin (10x)
700712	16	Interlock-Schalter	Interlock switch
706153	17	Zwischenplatte	Intermediate plate
700716	18	Schwingmetallpuffer (3x)	Anti-vibration buffer (3x)
700717	19	Auslauf-Mahlgehäuse	Spout grinding chamber
706384	20	Mahlgradübersetzung	Grind size transmission
706388	21	AGSA (Automatische Mahlgrad-Verstellung)	AGSA (Automatic Grind Size Adjustment)
on request	22	Thermofühler	Temperature sensor



VORSICHT!


Nur für autorisierte Techniker. Alle Arbeiten dürfen nur von einer elektrotechnisch ausgebildeten Fachkraft durchgeführt werden, die vom Hersteller autorisiert ist.

 Verletzung der elektronischen Bauteile im Gerät durch elektrostatische Entladung möglich.

- Achten Sie während des technischen Service auf den ESD-Schutz.
- Ziehen Sie den Netzstecker aus der Steckdose.
- Stellen Sie die Mühle auf eine ebene und stabile Fläche, so dass sie nicht herunterfallen kann.
- Lassen Sie die Mühle während des technischen Services nicht unbeaufsichtigt.

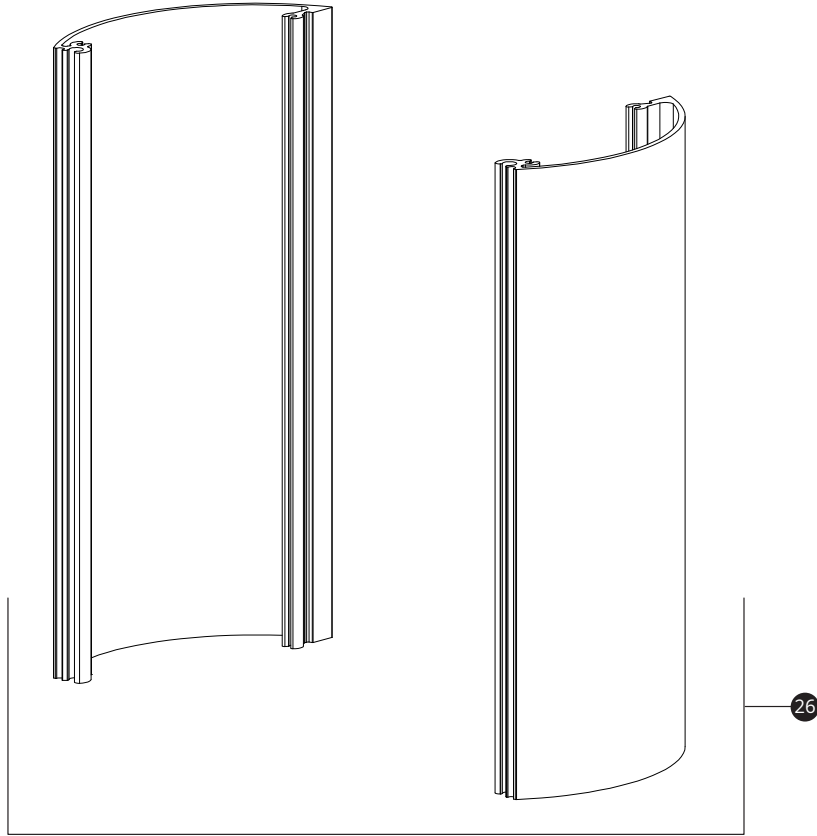
CAUTION!

Authorized technicians only. All operations must be carried out by electric trained specialist, authorized by the plant manufacturer only.

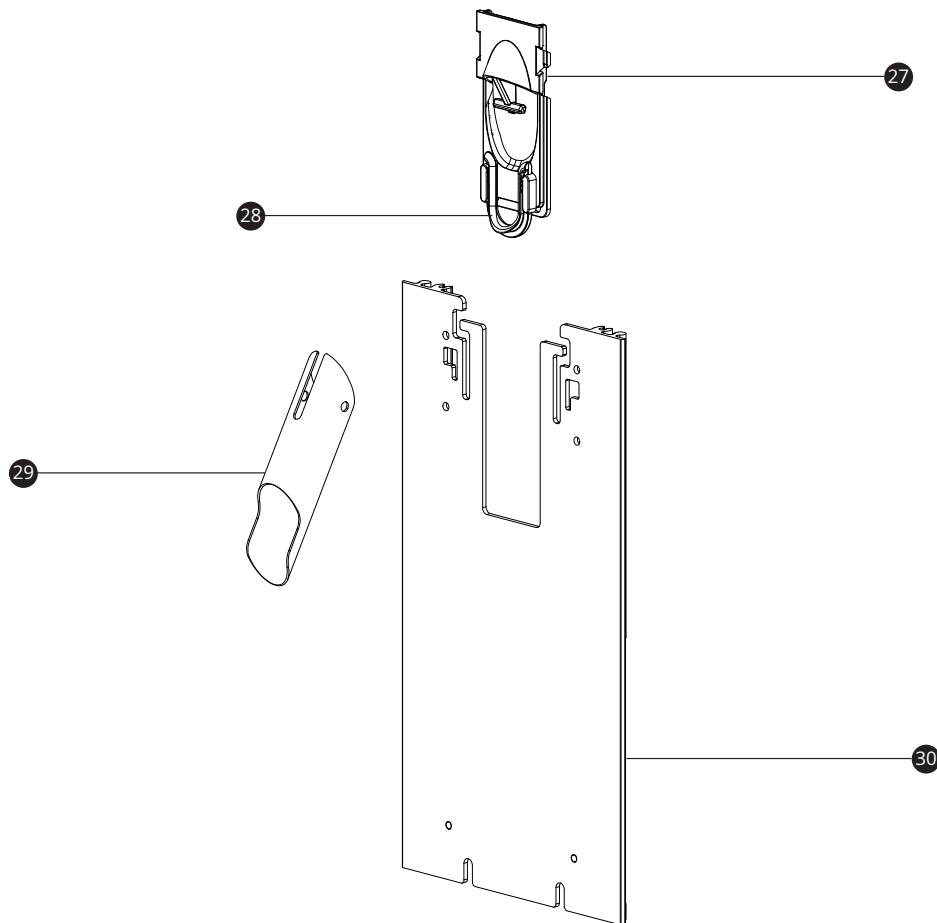
 Injury of the electronic components in the device by electrostatic discharge possible.

- During the technical service, take care of the ESD-protection.
- Unplug the power plug from the power socket.
- Place the grinder on a level and stable surface, so that it cannot fall off.
- Do not leave the grinder unattended during the technical service.

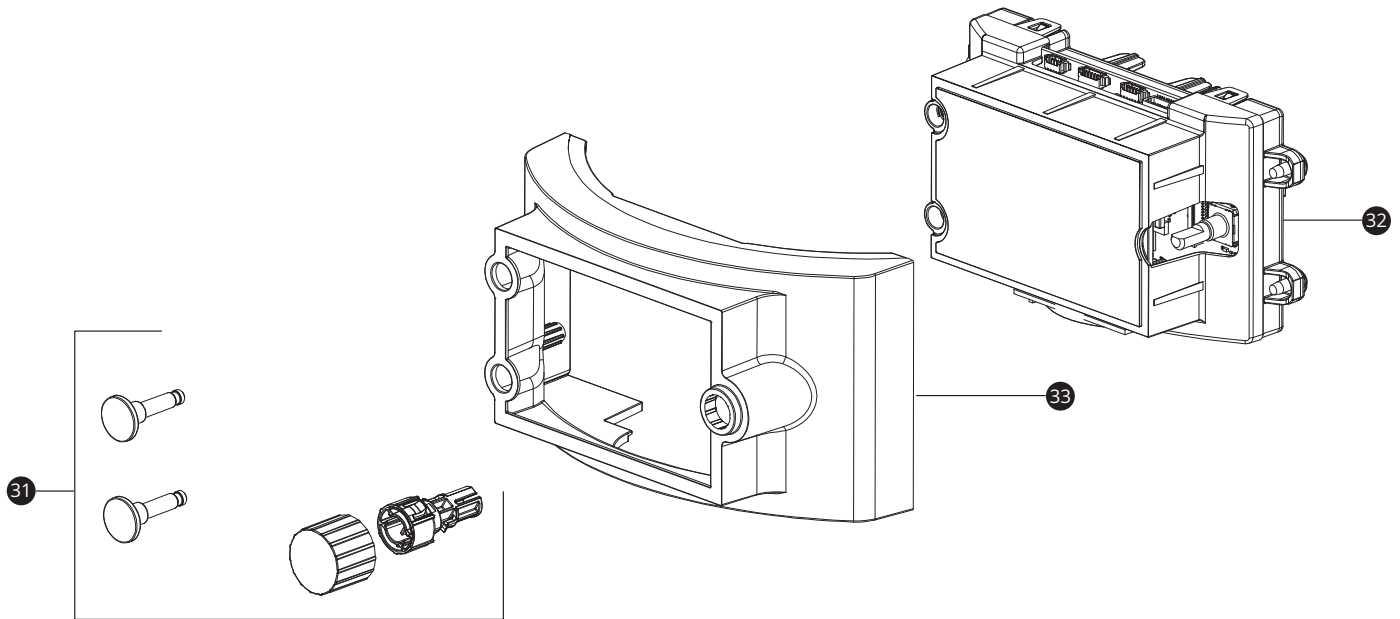
MATERIAL	POS.	BESCHREIBUNG	DESCRIPTION
706386	23	Rückschale mit Netzteil 100-240 V	Back panel with powerboard 100-240 V
703295	24	Netzschalter	Power switch
	25	Geräteschutzschalter	Circuit breaker
702383		↳ 100 V	↳ 100 V
308383		↳ 110-127 V	↳ 110-127 V
309551		↳ 220-240 V	↳ 220-240 V



MATERIAL	POS.	BESCHREIBUNG	DESCRIPTION
	26	Seitenprofile	Side housing parts
706149		↳ schwarz	↳ black
706150		↳ weiß	↳ white




MATERIAL	POS.	BESCHREIBUNG	DESCRIPTION
703329	27	Auslaufführung verstellbar	Spout adjustment guidance
705060	28	Auslauf-Neigungseinsteller	Spout angle adjuster
700707	29	Entnehmbarer Edelstahlauslauf	Removable stainless steel spout
703213	30	Gehäuse-Vorderschale schwarz	Housing front panel black



VORSICHT!


Nur für autorisierte Techniker. Alle Arbeiten dürfen nur von einer elektrotechnisch ausgebildeten Fachkraft durchgeführt werden, die vom Hersteller autorisiert ist.

 Verletzung der elektronischen Bauteile im Gerät durch elektrostatische Entladung möglich.

- Achten Sie während des technischen Service auf den ESD-Schutz.
- Ziehen Sie den Netzstecker aus der Steckdose.
- Stellen Sie die Mühle auf eine ebene und stabile Fläche, so dass sie nicht herunterfallen kann.
- Lassen Sie die Mühle während des technischen Services nicht unbeaufsichtigt.

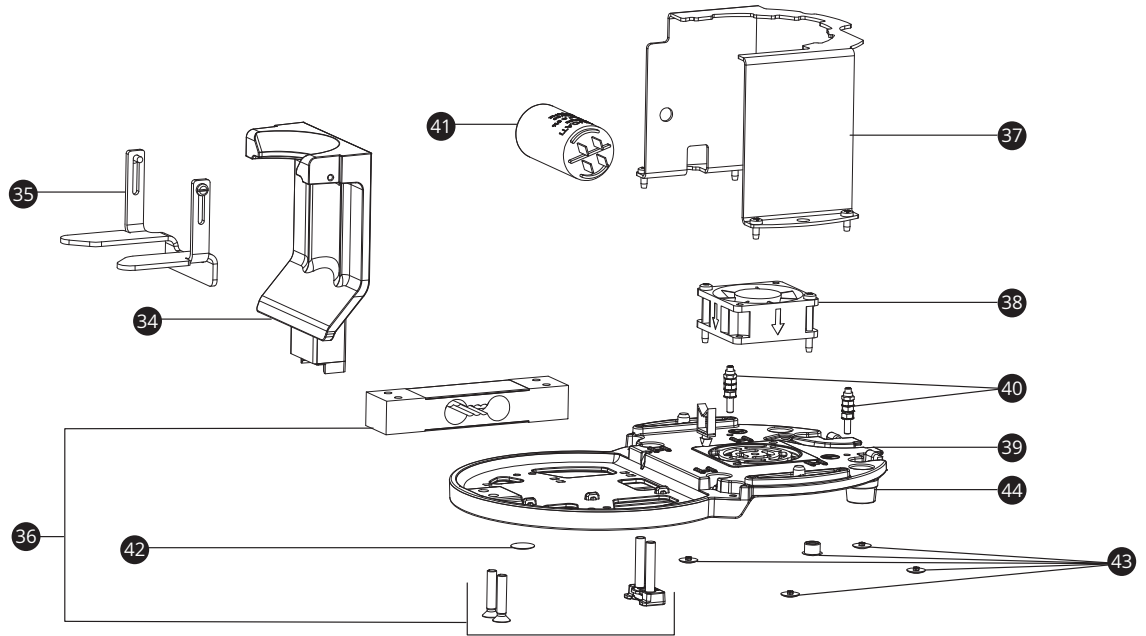
CAUTION!

Authorized technicians only. All operations must be carried out by electric trained specialist, authorized by the plant manufacturer only.

 Injury of the electronic components in the device by electrostatic discharge possible.


- During the technical service, take care of the ESD-protection.
- Unplug the power plug from the power socket.
- Place the grinder on a level and stable surface, so that it cannot fall off.
- Do not leave the grinder unattended during the technical service.

MATERIAL	POS.	BESCHREIBUNG	DESCRIPTION
703182	31	Bedienknöpfe	Hard keys
706142	32	Zentraleinheit	CPU and Display
703306	33	Displaygehäuse	Display housing



VORSICHT!


Nur für autorisierte Techniker. Alle Arbeiten dürfen nur von einer elektrotechnisch ausgebildeten Fachkraft durchgeführt werden, die vom Hersteller autorisiert ist.

 Verletzung der elektronischen Bauteile im Gerät durch elektrostatische Entladung möglich.

- Achten Sie während des technischen Service auf den ESD-Schutz.
- Ziehen Sie den Netzstecker aus der Steckdose.
- Stellen Sie die Mühle auf eine ebene und stabile Fläche, so dass sie nicht herunterfallen kann.
- Lassen Sie die Mühle während des technischen Services nicht unbeaufsichtigt.

CAUTION!

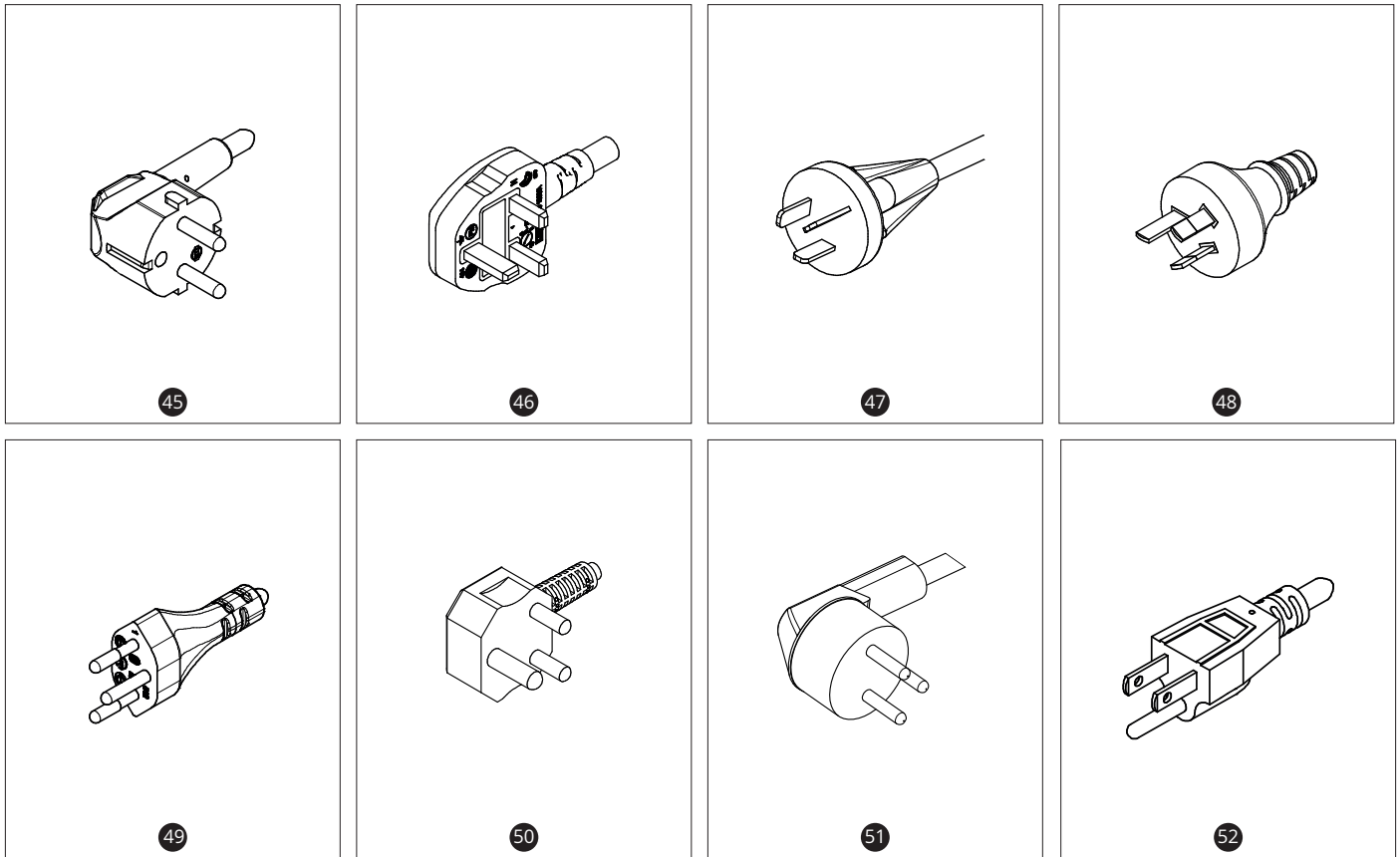
Authorized technicians only. All operations must be carried out by electric trained specialist, authorized by the plant manufacturer only.

 Injury of the electronic components in the device by electrostatic discharge possible.

- During the technical service, take care of the ESD-protection.
- Unplug the power plug from the power socket.
- Place the grinder on a level and stable surface, so that it cannot fall off.
- Do not leave the grinder unattended during the technical service.

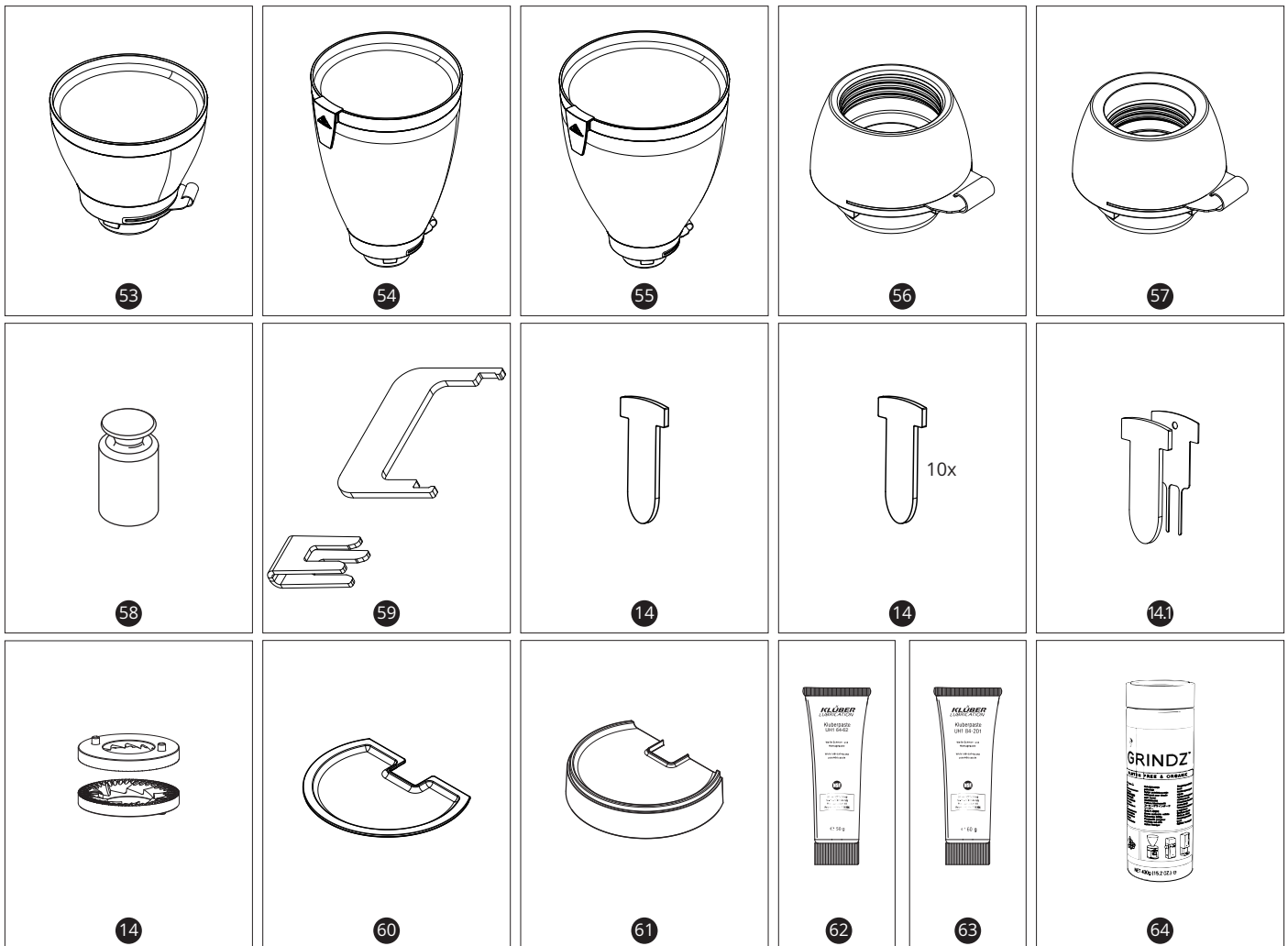
MATERIAL	POS.	BESCHREIBUNG	DESCRIPTION
703299	34	Siebträgeraufnahme	Portafilter mounting
703302	35	Universal Siebträgerauflage	Universal portafilter holder
703298	36	Wägezelle	Load cell
on request	37	Stoßsicherung	Shock protection
703186	38	Lüfter	Fan
703296	39	Gehäuse Grundplatte	Housing base plate
703184	40	Kleinteilset Grundplatte	Small part set base plate
	41	Betriebskondensator	Working capacitor
703203		↳ für den Spannungsbereich 100-127 V	↳ for the voltage range 100-127 V
702577		↳ für den Spannungsbereich 220-240 V	↳ for the voltage range 220-240 V
703725	42	Antirutschpad	Non-slip pad
700972	43	Schraubenabdeckungen für 110-127 V (4x)	Screw covers for 110-127 V (4x)
700727	44	Mühlentfüße (4x)	Grinder feet (4x)

Netzkabel | Power cord



MATERIAL	POS.	BESCHREIBUNG	DESCRIPTION
703279	45	Netzkabel Europa	Power cord Europe
703281	45	Netzkabel Korea	Power cord Korea
703279	45	Netzkabel Indonesien	Power cord Indonesia
703280	45	Netzkabel Weißrussland	Power cord Belarus
703282	46	Netzkabel Großbritannien, Vereinigte Arabische Emirate, Hong Kong, Saudi Arabien	Power cord Great Britain, United Arab Emirates, Hong Kong, Saudi Arabia
703286	47	Netzkabel China	Power cord China
703285	47	Netzstecker Argentinien	Power cord Argentina
703284	48	Netzkabel Australien	Power cord Australia
703287	49	Netzkabel Schweiz	Power cord Switzerland
703289	49	Netzstecker Brasilien	Power cord Brazil
703288	50	Netzkabel Südafrika	Power cord South Africa
703283	51	Netzstecker Israel	Power cord Israel
703276	52	Netzkabel USA, Kanada, Mexiko, Panama	Power cord USA, Canada, Mexico, Panama
703278	52	Netzkabel Japan	Power cord Japan
703277	52	Netzkabel Taiwan	Power cord Taiwan

Zubehör | Accessories



MATERIAL	POS.	BESCHREIBUNG	DESCRIPTION
700995	53	0,25 kg Bohnenbehälter	0.25 kg bean hopper
703328	54	1,20 kg Bohnenbehälter (Standard)	1.20 kg bean hopper (standard)
703071	55	1,80 kg Bohnenbehälter	1,80 kg bean hopper
703724	56	Adapter für ILLY Dose	Adpater for ILLY can
703476	57	Adapter für UCC Dose	Adpater for UCC can
703000	58	Kalibriergewicht 1 kg	Calibration weight 1 kg
700974	59	Werkzeug für 65 mm Mahlscheibenentnahme	Tools for 65 mm burr replacement
706591	14	Silikonflapper	Silicone flapper
701583	14	Silikonflapper (10x)	Silicone flapper (10x)
701856	14.1	Flapper Satz für hohen Durchsatz (Standard)	High-volume flapper kit (standard)
701619	12	65 mm Spezialstahl-Mahlscheiben (Standard)	65 mm special steel burr (standard)
703301	60	Tropfschale	Trip tray
703300	61	Wägezellenabdeckung	Load cell cover
105168	62	Spezial Schmierfett NSF/H1 50g (beige)	Special grease NSF/H1 50g tube (beige)
705172	63	Spezial Schmierfett NSF/H1 60g (weiß)	Special grease NSF/H1 60g tube (white)
101853	64	Mühlenreiniger Grindz	Grinder cleaner GRINDZ