

# E64 WS



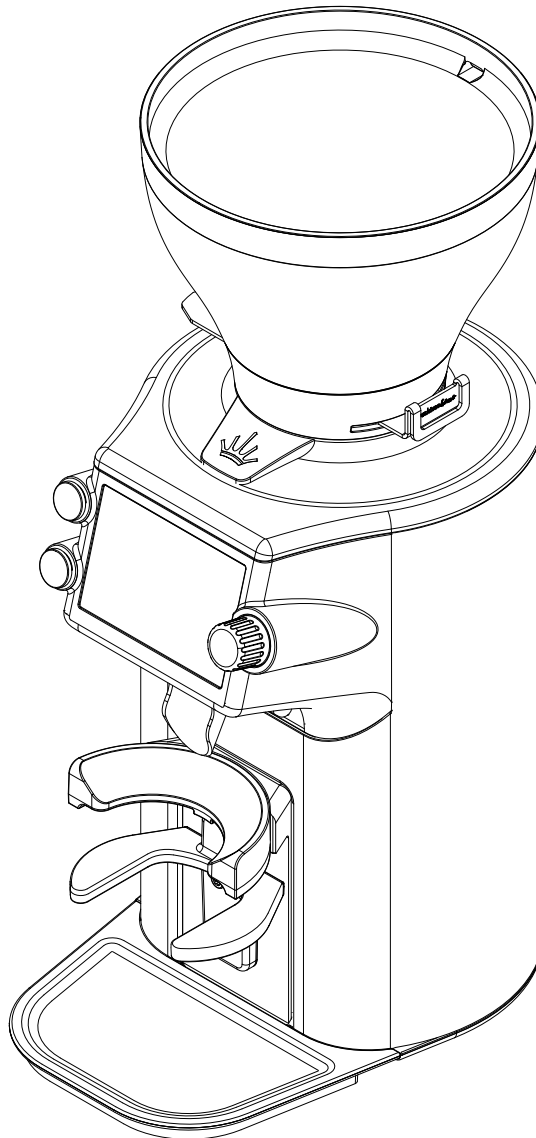
Information



Movies



Wiring Diagram



Please indicate the article and serial number when ordering.

Bei Bestellungen bitte unbedingt die Artikel- und Seriennummer angeben.



**WARNING:**

This spare parts list is intended exclusively for qualified technicians and trained personnel. Only parts that comply with the original appliance specifications may be used for repairs. Improper opening or assembly of the grinder may result in

injury, damage, or malfunction.

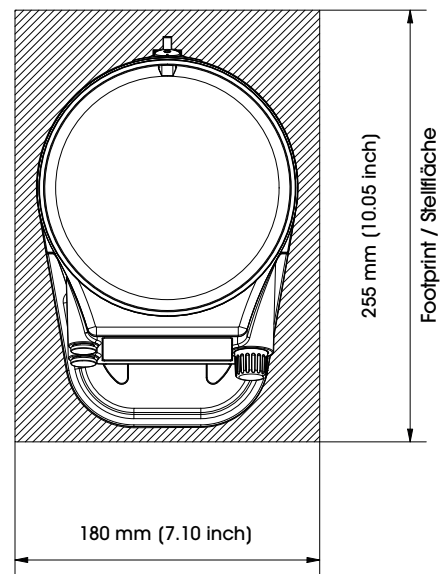
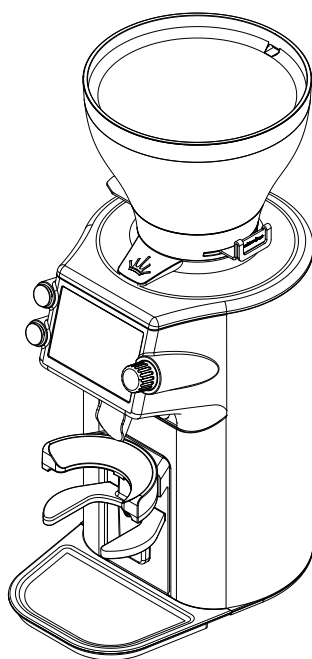
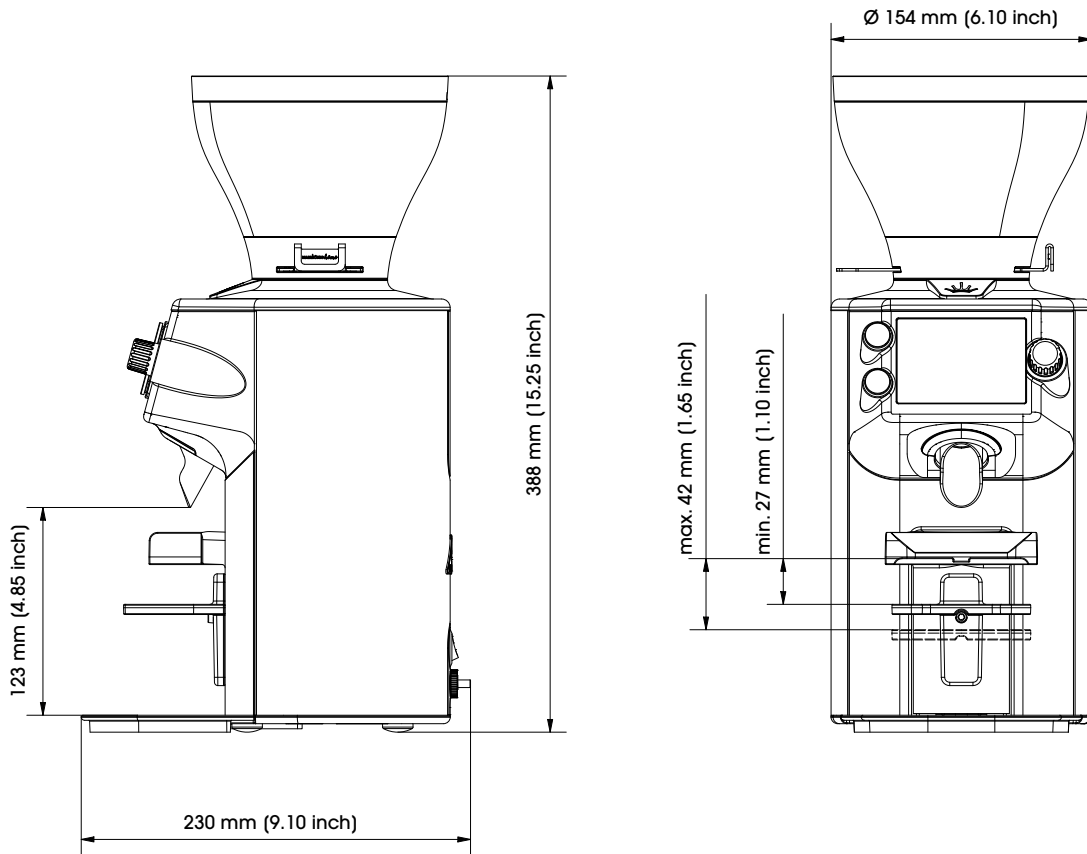
**If the grinder is opened by an unauthorized person, the manufacturer's liability and warranty will be void.**

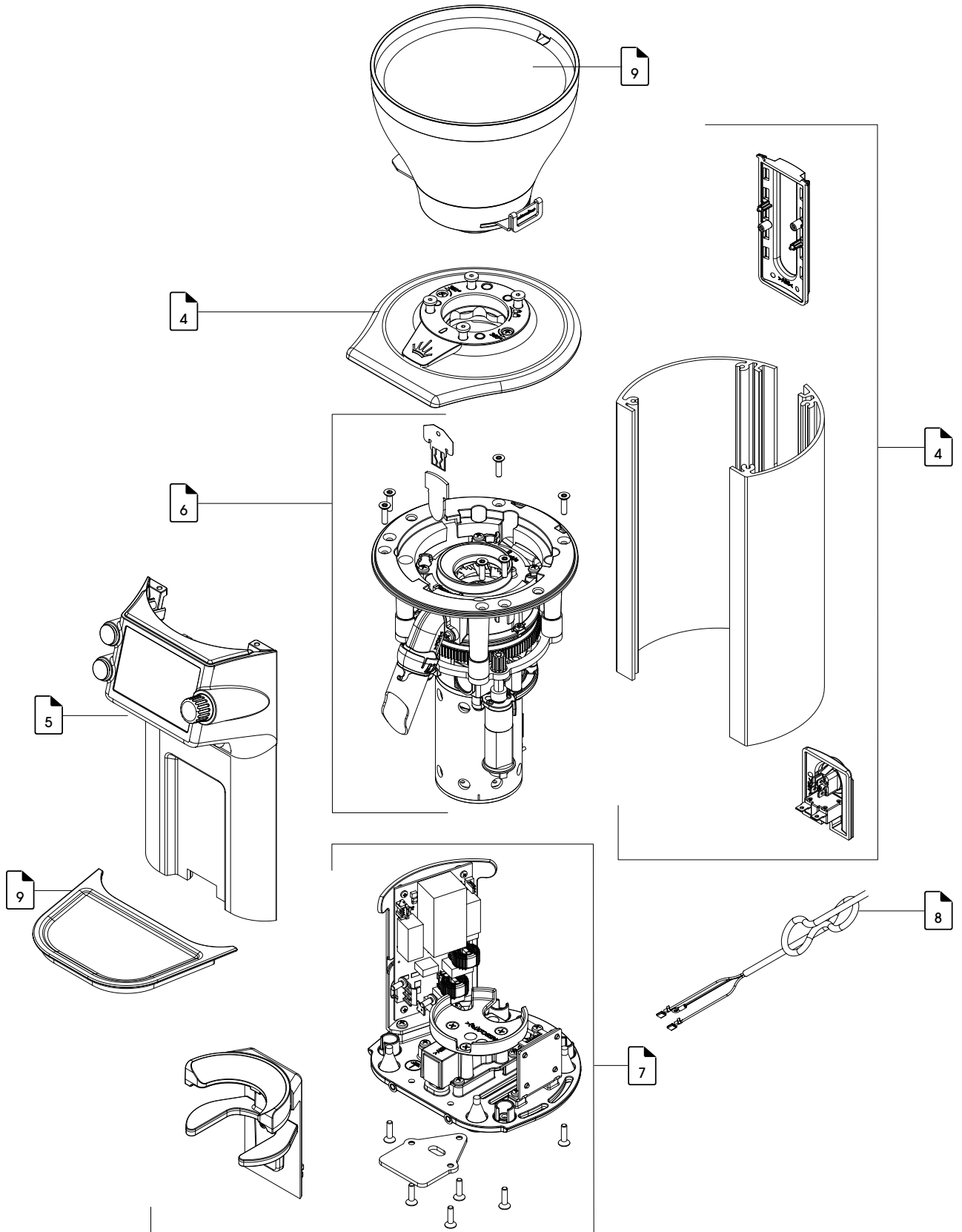
**WARNING:**

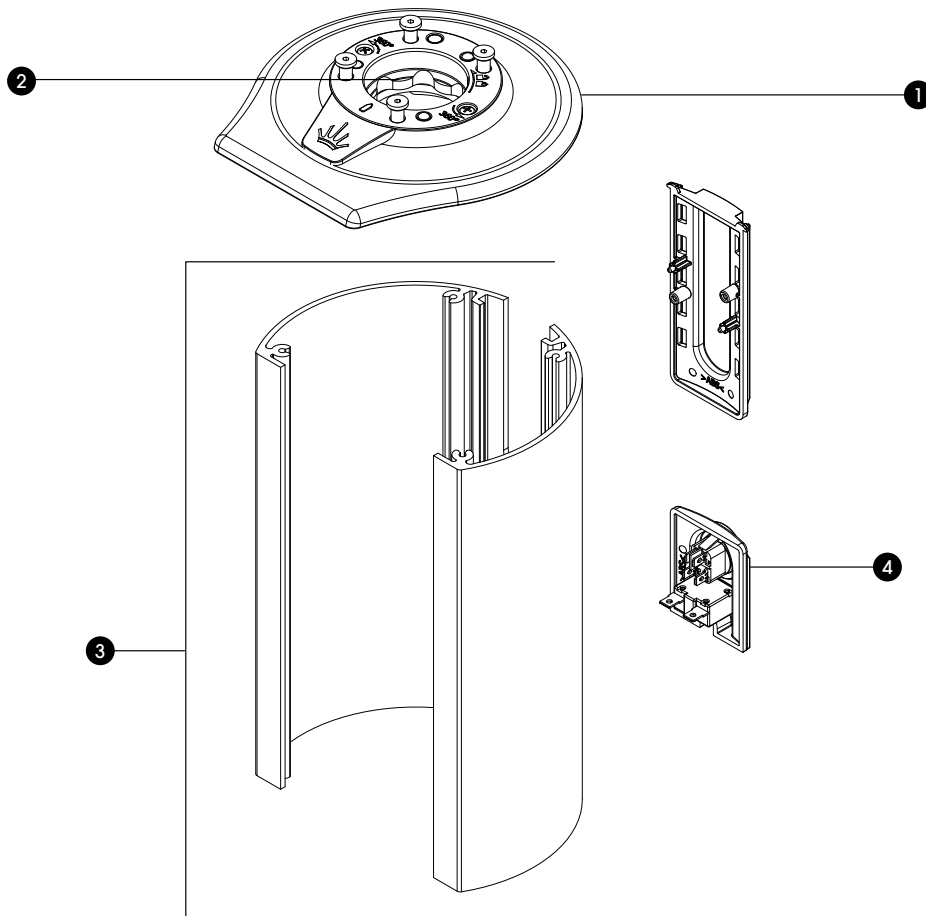
Diese Ersatzteilliste richtet sich ausschließlich an qualifizierte Techniker und geschultes Fachpersonal. Bei Reparaturen dürfen nur Teile verwendet werden, die den ursprünglichen Gerätespezifikationen entsprechen. Fehler beim Öffnen oder Montieren der Mühle können zu

Verletzungen, Beschädigungen oder Fehlfunktionen führen.

**Wird die Mühle von einer nicht autorisierten Person geöffnet, erlöschen die Haftungs- und Garantieansprüche gegenüber dem Hersteller.**







**CAUTION!**

Authorized technicians only. All operations must be carried out exclusively by electrically qualified personnel authorized by the manufacturer.



Electronic components may be damaged by electrostatic discharge.

- Observe ESD protection measures during service work.
- Disconnect the power plug from the mains before starting any work.
- Place the grinder on a level and stable surface to prevent it from falling.
- Do not leave the grinder unattended during service.

**ACHTUNG!**

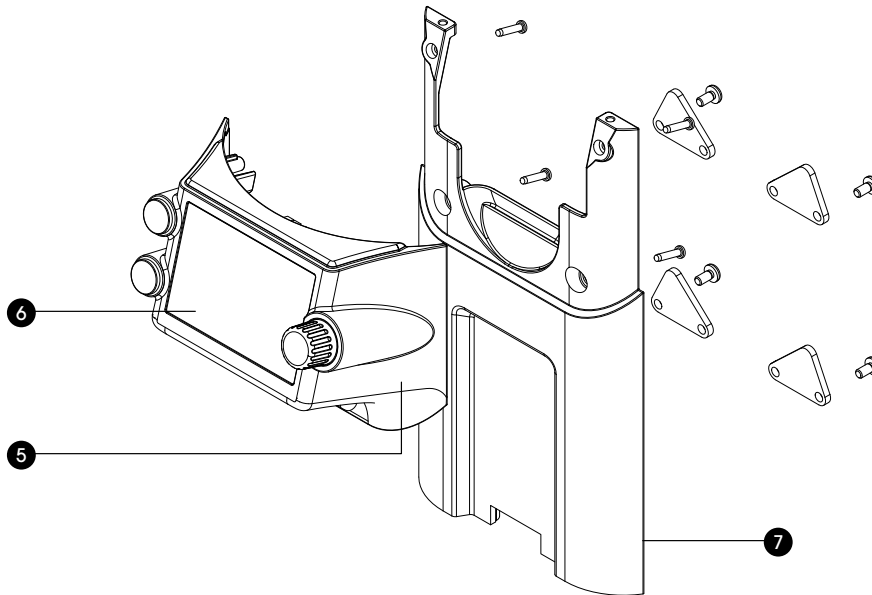
Arbeiten dürfen ausschließlich von autorisierten Technikern durchgeführt werden. Sämtliche Tätigkeiten sind von elektrotechnisch qualifiziertem und vom Hersteller autorisiertem Fachpersonal auszuführen.



Elektronische Bauteile können durch elektrostatische Entladung beschädigt werden.

- Während der Servicearbeiten geeignete ESD-Schutzmaßnahmen einhalten.
- Vor Beginn der Arbeiten den Netzstecker aus der Steckdose ziehen.
- Die Mühle auf eine ebene und stabile Fläche stellen, sodass sie nicht herunterfallen kann.
- Die Mühle während der Servicearbeiten nicht unbeaufsichtigt lassen.

MATERIAL	POS.	DESCRIPTION	BESCHREIBUNG
	1	<b>Grinder top cover</b>	<b>Mühlendeckel</b>
707587		↳ black	↳ schwarz
707755		↳ white	↳ weiß
707588	2	Adapter plate	Adapterplatte
	3	<b>Housing side panel</b>	<b>Gehäuseschale</b>
707593		↳ black	↳ schwarz
707594		↳ white	↳ weiß
	4	<b>Switch board</b>	<b>Schalterplatte</b>
703885		↳ 100-127 V	↳ 100-127 V
703735		↳ 220-240 V	↳ 220-240 V



**CAUTION!**

Authorized technicians only. All operations must be carried out exclusively by electrically qualified personnel authorized by the manufacturer.



Electronic components may be damaged by electrostatic discharge.

- Observe ESD protection measures during service work.
- Disconnect the power plug from the mains before starting any work.
- Place the grinder on a level and stable surface to prevent it from falling.
- Do not leave the grinder unattended during service.

**ACHTUNG!**

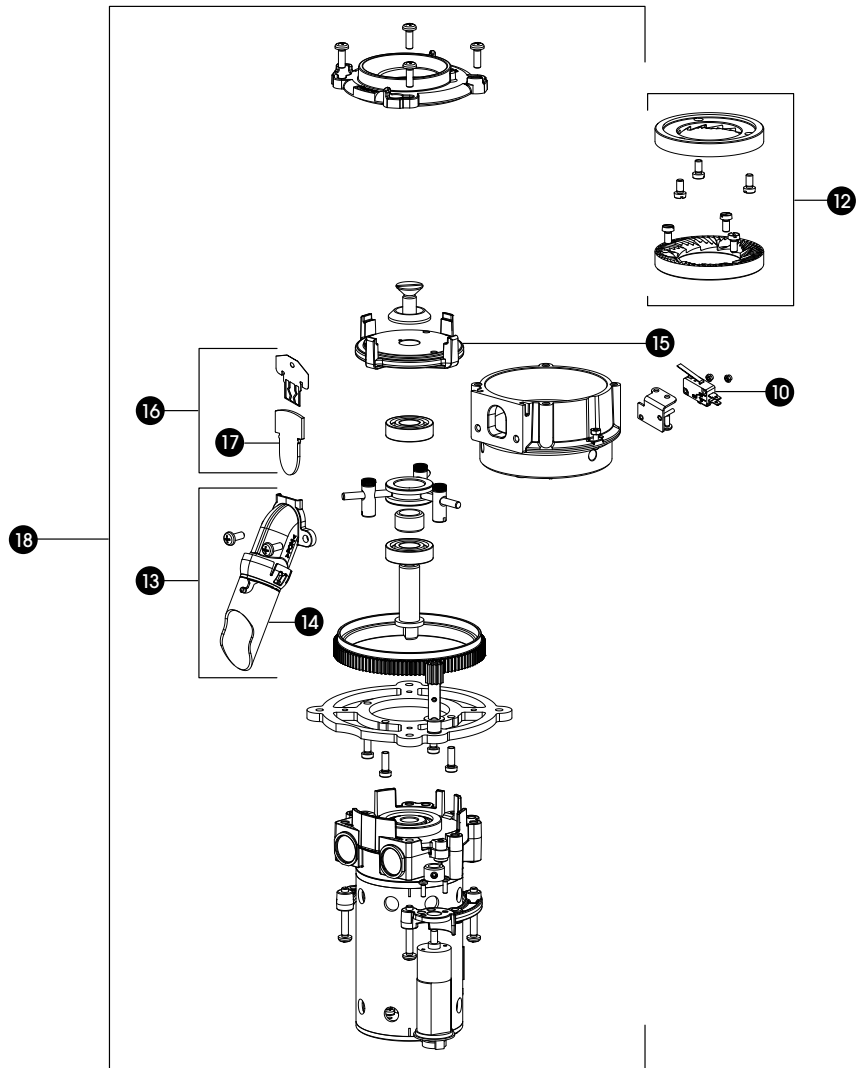
Arbeiten dürfen ausschließlich von autorisierten Technikern durchgeführt werden. Sämtliche Tätigkeiten sind von elektrotechnisch qualifiziertem und vom Hersteller autorisiertem Fachpersonal auszuführen.



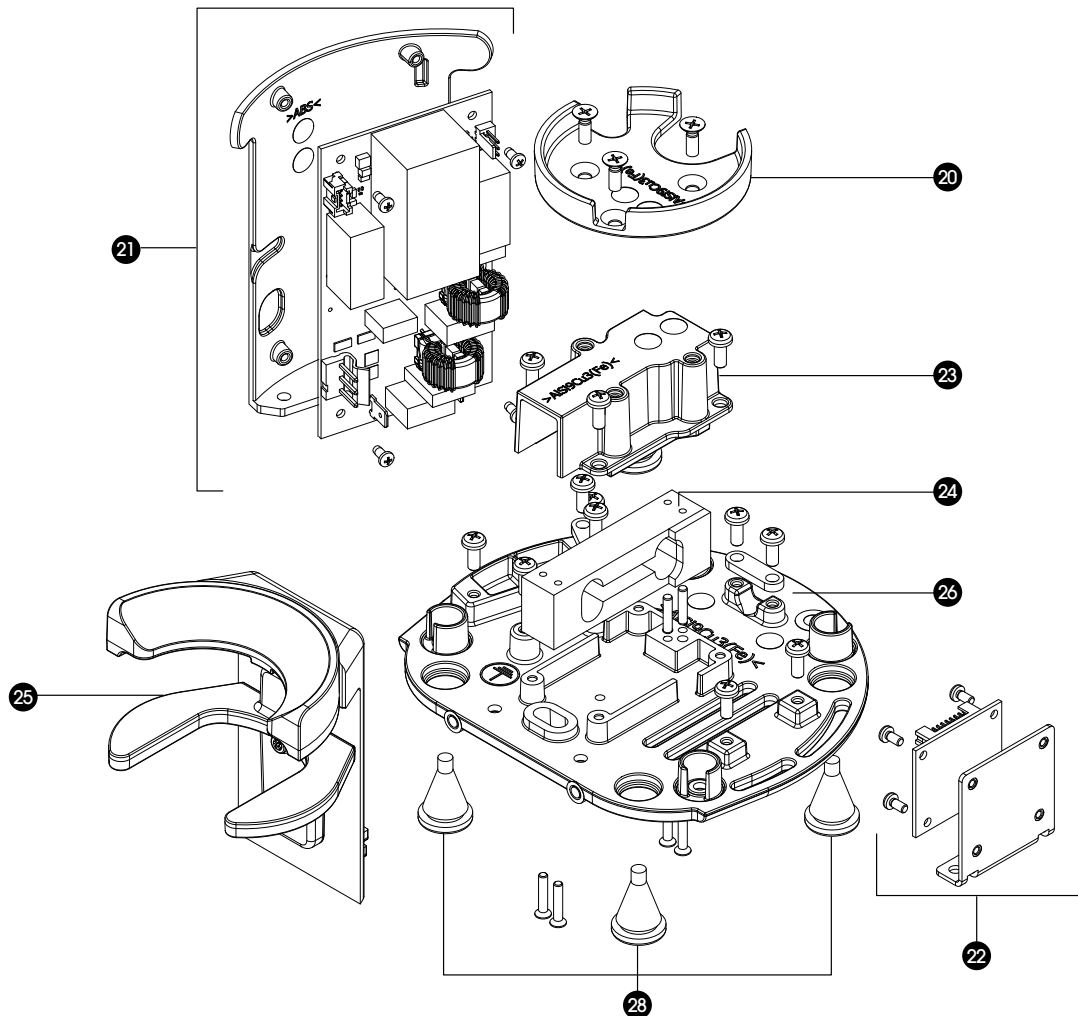
Elektronische Bauteile können durch elektrostatische Entladung beschädigt werden.

- Während der Servicearbeiten geeignete ESD-Schutzmaßnahmen einhalten.
- Vor Beginn der Arbeiten den Netzstecker aus der Steckdose ziehen.
- Die Mühle auf eine ebene und stabile Fläche stellen, sodass sie nicht herunterfallen kann.
- Die Mühle während der Servicearbeiten nicht unbeaufsichtigt lassen.

MATERIAL	POS.	DESCRIPTION	BESCHREIBUNG
	5	<b>Display housing including control buttons</b>	<b>Displaygehäuse samt Bedienknöpfe</b>
707584		↳ black	↳ schwarz
707752		↳ white	↳ weiß
707583	6	Display	Display
	7	<b>Housing front panel</b>	<b>Gehäusefrontschale</b>
707590		↳ black	↳ schwarz
707754		↳ white	↳ weiß



MATERIAL	POS.	DESCRIPTION	BESCHREIBUNG
707580	10	Interlock switch	Interlock-Schalter
707010	12	Burrs 64 mm	Mahlscheiben 64 mm
707575	13	Complete spout system	Auslaufsystem komplett
707576	14	Removable stainless steel spout	Entnehmbarer Edelstahlauslauf
706954	15	Rotary burr carrier	Drehender Mahlscheibenträger
707668	16	Flapper set	Flapper-Set
	17	<b>Silicone flapper</b>	<b>Silikonflapper</b>
707577		↳ 1x	↳ 1x
707578		↳ 10x	↳ 10x
	18	<b>Motor unit</b>	<b>Antriebseinheit</b>
707749		↳ 100-127 V	↳ 100-127 V
707750		↳ 220-240 V	↳ 220-240 V



**CAUTION!**

Authorized technicians only. All operations must be carried out exclusively by electrically qualified personnel authorized by the manufacturer.



Electronic components may be damaged by electrostatic discharge.

- Observe ESD protection measures during service work.
- Disconnect the power plug from the mains before starting any work.
- Place the grinder on a level and stable surface to prevent it from falling.
- Do not leave the grinder unattended during service.

**ACHTUNG!**

Arbeiten dürfen ausschließlich von autorisierten Technikern durchgeführt werden. Sämtliche Tätigkeiten sind von elektrotechnisch qualifiziertem und vom Hersteller autorisiertem Fachpersonal auszuführen.

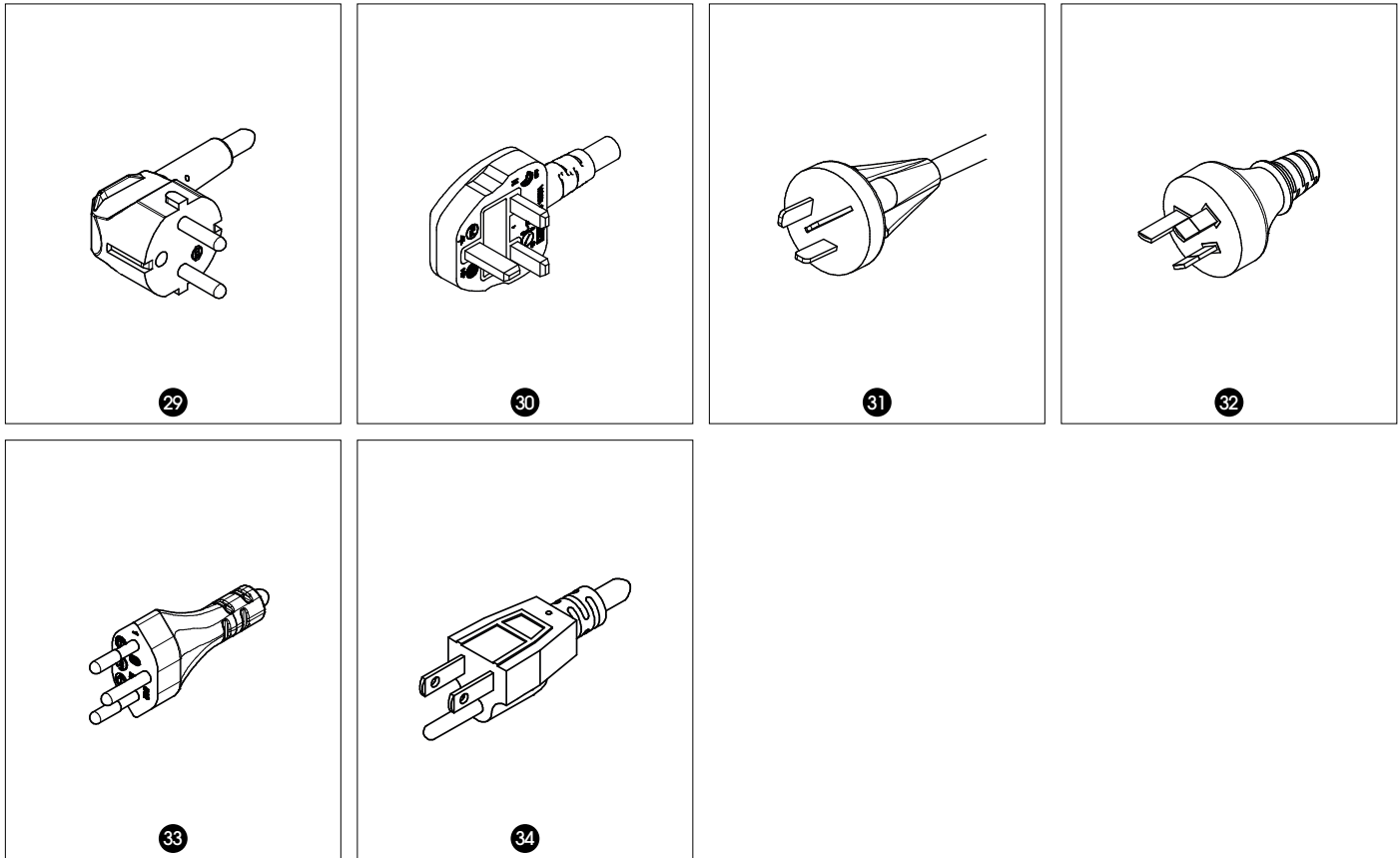


Elektronische Bauteile können durch elektrostatische Entladung beschädigt werden.

- Während der Servicearbeiten geeignete ESD-Schutzmaßnahmen einhalten.
- Vor Beginn der Arbeiten den Netzstecker aus der Steckdose ziehen.
- Die Mühle auf eine ebene und stabile Fläche stellen, sodass sie nicht herunterfallen kann.
- Die Mühle während der Servicearbeiten nicht unbeaufsichtigt lassen.

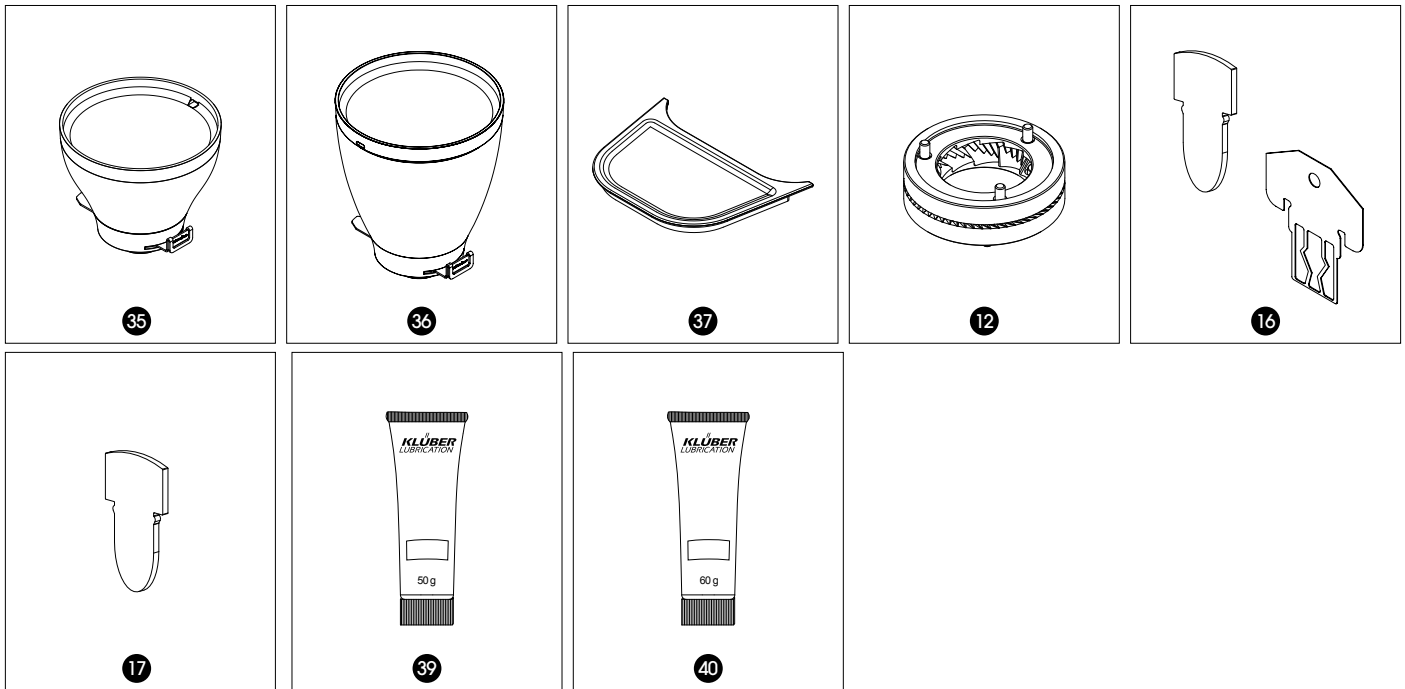
MATERIAL	POS.	DESCRIPTION	BESCHREIBUNG
707591	20	Shock protection	Stoßsicherung
707581	21	Power board	Netzteil
707582	22	Processor board	Prozessorboard
707592	23	Load cell cover	Wiegezellenabdeckung
707585	24	Load cell	Wiegezelle
707586	25	Portafilter support complete	Siebträgeraufnahme komplett
	26	<b>Housing base plate</b>	<b>Gehäusegrundplatte</b>
707589		↳ black	↳ schwarz
707753		↳ white	↳ weiß
105760	28	Grinder feet (4x)	Mühlenfüße (4x)

Mahlkönig E64 WS 100 V 50/60 Hz | 100-127 V 60 Hz | 220-240 V 50/60 Hz



MATERIAL	POS.	DESCRIPTION	BESCHREIBUNG
703820	29	Power cord Europe, Korea, Indonesia, Belarus	Netzkabel Europa, Korea, Indonesien, Belarus
703821	30	Power cord United Kingdom, United Arab Emirates, Hong Kong, Saudi Arabia	Netzkabel Vereinigtes Königreich, Vereinigte Arabische Emirate, Hongkong, Saudi-Arabien
703823	31	Power cord China	Netzkabel China
703822	32	Power cord Australia	Netzkabel Australien
703824	33	Power cord Switzerland	Netzkabel Schweiz
703818	34	Power cord USA, Canada, Mexico, Panama, Taiwan	Netzkabel USA, Kanada, Mexiko, Panama, Taiwan
703819	34	Power cord Japan	Netzkabel Japan

Mahlkönig E64 WS 100 V 50/60 Hz | 100-127 V 60 Hz | 220-240 V 50/60 Hz



MATERIAL	POS.	DESCRIPTION	BESCHREIBUNG
704127	35	Bean hopper 250 g (standard)	Bohnenbehälter 250 g (Standard)
703727	36	Bean hopper 500 g	Bohnenbehälter 500 g
	37	<b>Drip tray</b>	<b>Tropfschale</b>
707579		↳ black	↳ schwarz
707751		↳ white	↳ weiß
707010	12	Burrs 64 mm	Mahlscheiben 64 mm
707668	16	Flapper set	Flapper-Set
	17	<b>Silicone flapper</b>	<b>Silikonflapper</b>
707577		↳ 1x	↳ 1x
707578		↳ 10x	↳ 10x
105168	39	Special grease NSF/H1 50 g (beige)	Spezial Schmierfett NSF/H1 50 g (beige)
705172	40	Special paste NSF/H1 60 g (white)	Spezial Schmierpaste NSF/H1 60 g (weiß)